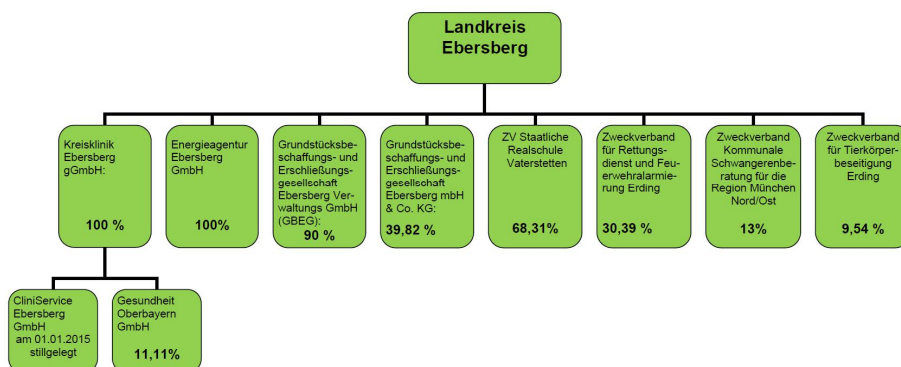




Landkreis Ebersberg

Kreistag am 19.12.2016, TOP 7 ö
Haushalt 2017;
Beteiligungsbericht 2017

Organigramm der Beteiligungen



Weiterentwicklung des Beteiligungsmanagements

Der Kreistag hat in seiner Sitzung am 14.12.2015 eine Beteiligungsrichtlinie erlassen.

Zum 31.12.2015 hat das Finanzmanagement erstmals einen konsolidierten Jahresabschluss erarbeitet. Dieser wird aktuell mit der örtlichen Revision und dem Bayerischen Kommunalen Prüfungsverband diskutiert. Ein gemeinsames persönliches Gespräch ist für Januar terminiert.

Zum 31.12.2016 wird der erste konsolidierte Jahresabschluss dem Kreistag zur Genehmigung vorgelegt. Der „Konzern Landkreis“ wird ein Bilanzvolumen von mehr als 360 Mio € aufweisen.

Die Konzernbilanz wird ab dem nächsten Jahr dem Beteiligungsbericht vorangestellt und mit diesem veröffentlicht.



Folie 3

Brigitte Keller, Kreistag 19.12.2016

Neuerung

Ab Seite 37 sind erstmals auch öffentliche Informationen der Kreissparkasse München-Starnberg-Ebersberg enthalten, obwohl dies rechtlich nicht Gegenstand der Beteiligungsberichterstattung ist.



Folie 4

Brigitte Keller, Kreistag 19.12.2016

Beschlussvorschlag

Dem Kreistag wird folgender Beschluss vorgeschlagen:

Der Beteiligungsbericht 2017 des Landkreises Ebersberg wird beschlossen. Er ist Bestandteil der Niederschrift und Anlage zum Protokoll. Er wird im Amtsblatt des Landkreises veröffentlicht.

