



Landratsamt Ebersberg

Bildung & IT

# Errichtung einer Berufsschule im Landkreis

Sachstandsbericht: Februar 2017

# Berufsschulzentrum

## Beschluss des Ebersberger Kreistages

- 1. Der Kreistag begrüßt die Initiative des Kultusministeriums zur Gründung einer gemeinsamen Berufsschule mit dem Landkreis München und sieht den möglichen Standort Zorneding als grundsätzlich geeignet an.**

Gespräche mit

- Kultusministerium
- Regierung von Oberbayern
- Landkreis München
- IHK und Handwerk
- St. Zeno (BBW Kirchseeon)

# Berufsschulzentrum

## Beschluss des Ebersberger Kreistages

3. Die Verwaltung wird beauftragt, das von der Gemeinde Zorneding angebotene Grundstück konkret auf Eignung als Schulstandort zu prüfen und mit der Gemeinde darüber Gespräche zu führen.

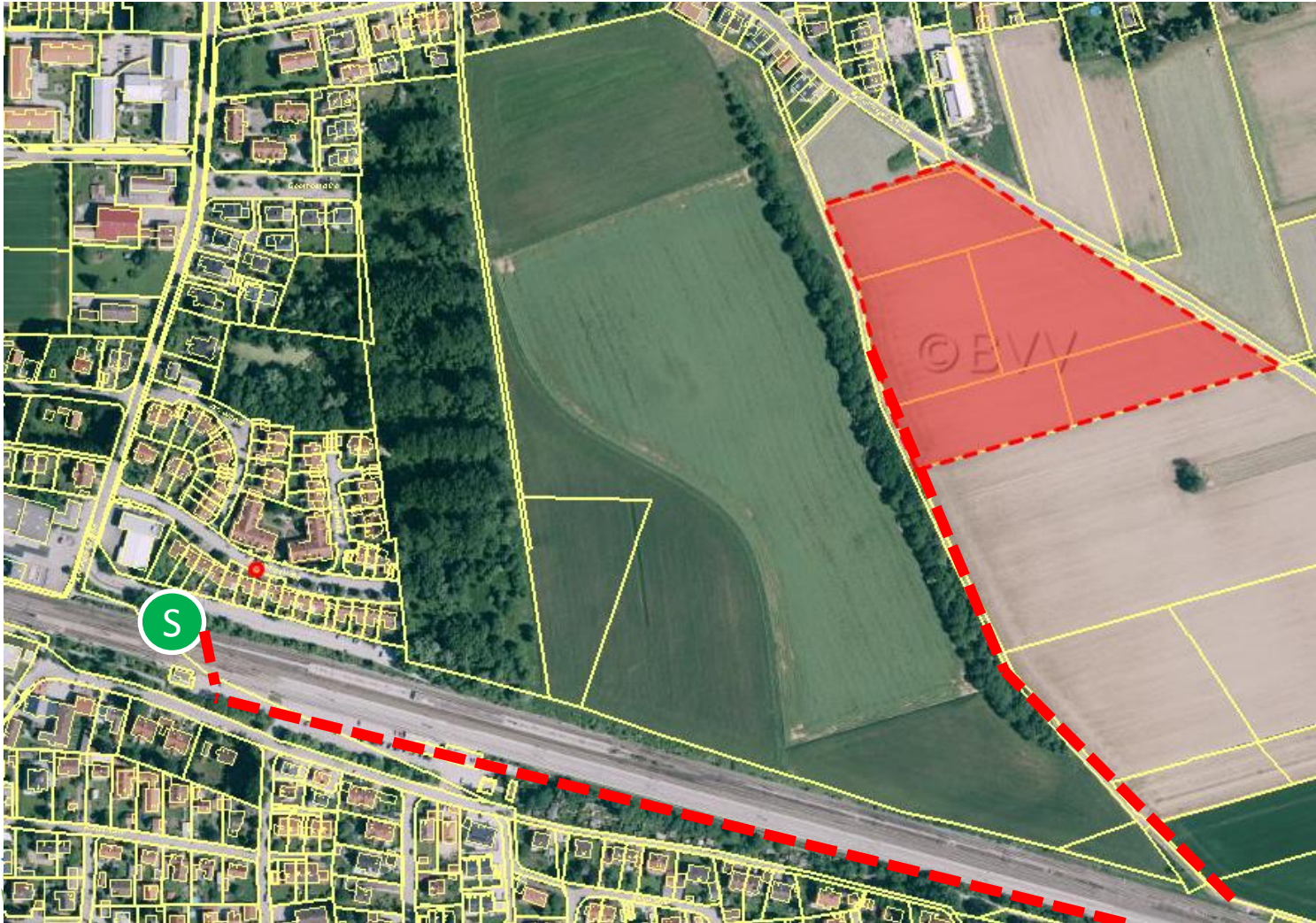
Gespräch mit Gemeinde Zorneding:

*„Bedingtes Grundstücksangebot“*

- ✓ Lage ca. 1,25 km vom S-Bahnhof entfernt
- Erschließung für Individualverkehr unsicher

# Berufsschule Pöring

TOP 3 – Standort / Grundstück der Gemeinde Zorneding



Landratsamt  
Ebersberg

# Berufsschulzentrum

## Zu prüfende Fachzweige

- Kaufleute im Einzelhandel
- Fachkräfte für Lagerlogistik
- Kaufleute im Groß- und Außenhandel
- Kfz-/Zweirad-Mechatroniker
- Elektrotechniker
- Zahnmedizinische Fachangestellte
- Fachakademie für Kranken- bzw. Kinderpflege (Berufsfachschule)