

Anlage 1 zum KSA am 12.7.2017 Top 19 ö Meilensteinplanung zur Energiewende



**ENERGIE
AGENTUR**
LANDKREIS EBERSBERG


Meilensteinplan zur Energiewende

Ebersberg

21. Juni 2017



2 Inhalt der Präsentation



1. Tempo der Energiewende
2. Sektorkopplung
3. Meilensteine
 1. Strom
 2. Wärme
 3. Verkehr
4. Leitprojekte
5. Die Chancen nutzen

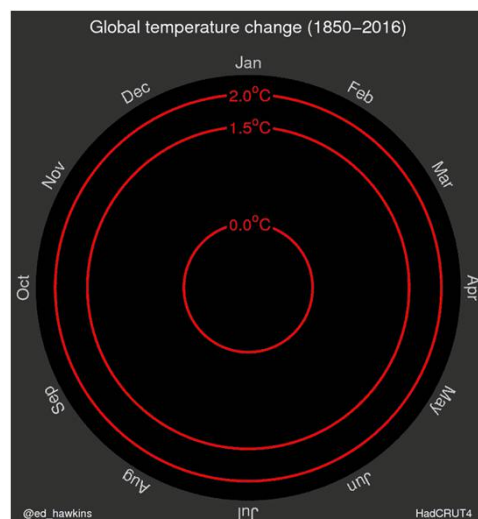
21.06.2017
13. Sitzung des ULV-Ausschusses

3 Inhalt der Präsentation

1. Tempo der Energiewende
2. Sektorkopplung
3. Meilensteine
 1. Strom
 2. Wärme
 3. Verkehr
4. Leitprojekte
5. Die Chancen nutzen

21.06.2017
13. Sitzung des ULV-Ausschusses

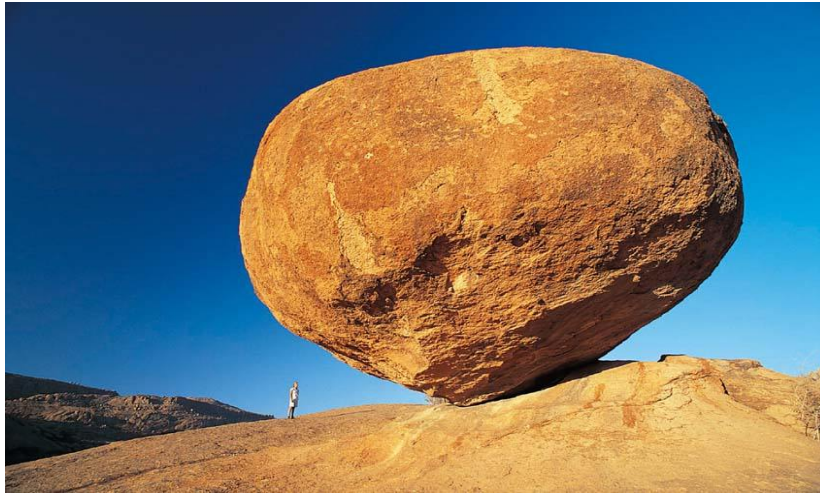
4 Entwicklung der Klimaerwärmung



21.06.2017
13. Sitzung des ULV-Ausschusses

5

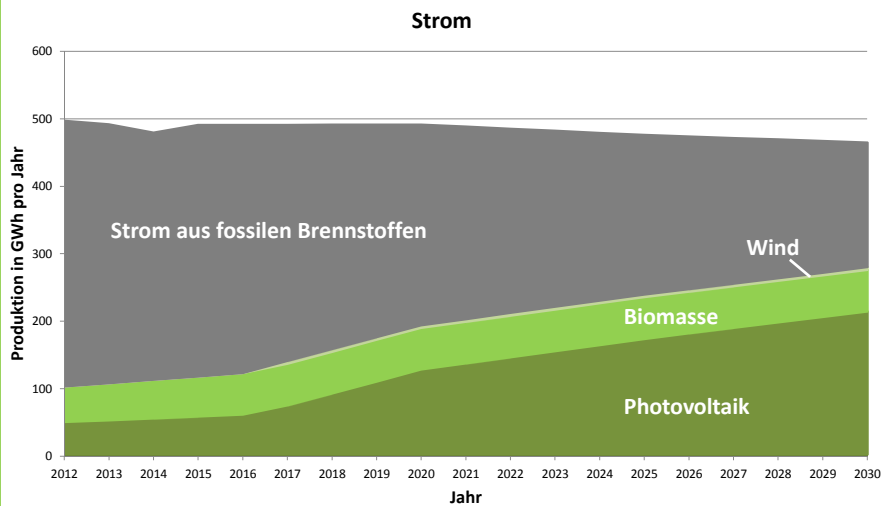
Die heutige Lage



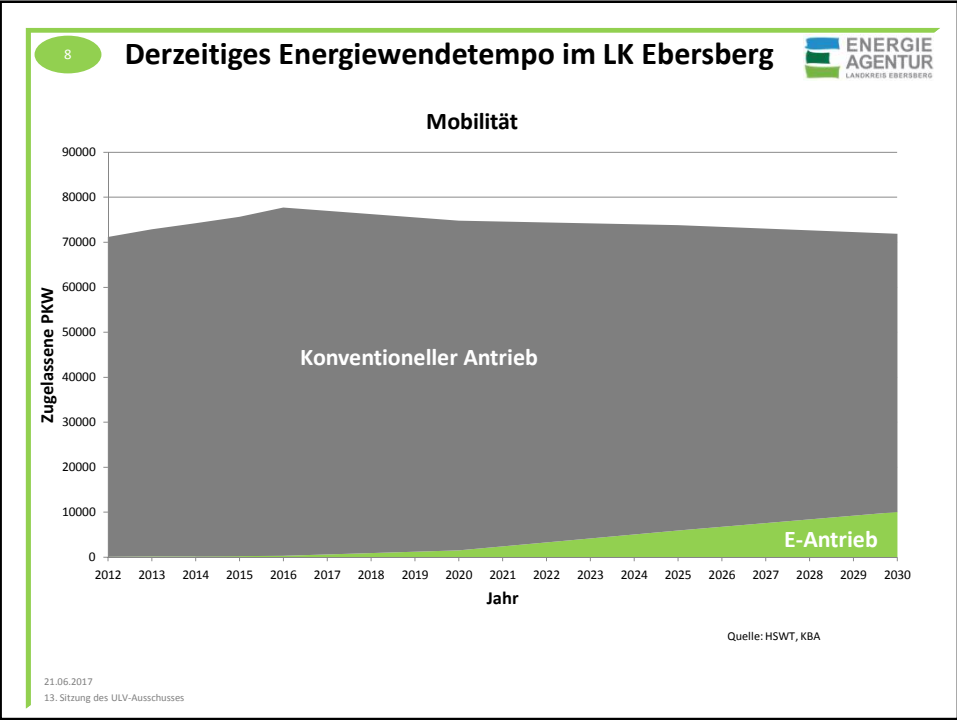
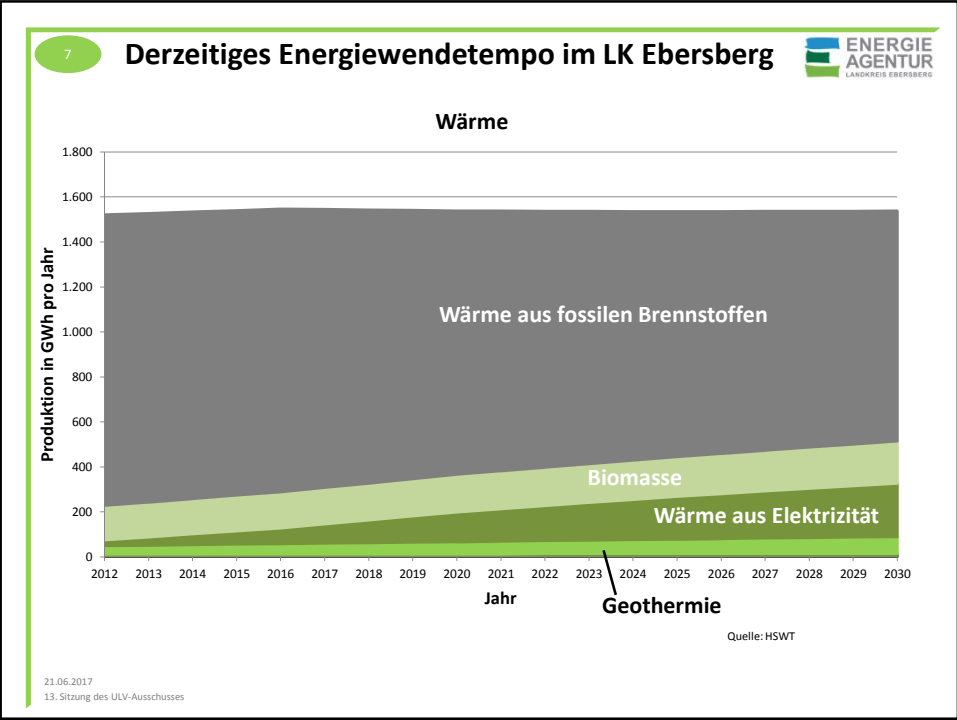
21.06.2017
13. Sitzung des ULV-Ausschusses

6

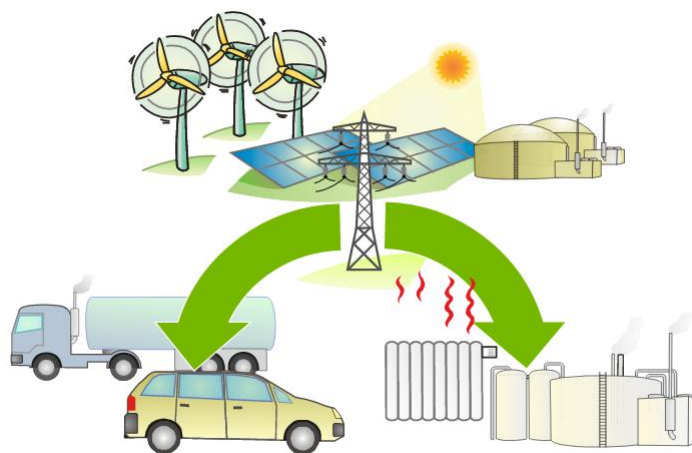
Derzeitiges Energiewendetempo im LK Ebersberg



21.06.2017
13. Sitzung des ULV-Ausschusses



1. Tempo der Energiewende
2. **Sektorkopplung**
3. Meilensteine
 1. Strom
 2. Wärme
 3. Verkehr
4. Leitprojekte
5. Die Chancen nutzen



1. Tempo der Energiewende
2. Sektorkopplung
- 3. Meilensteine**
 1. Strom
 2. Wärme
 3. Verkehr
4. Leitprojekte
5. Die Chancen nutzen

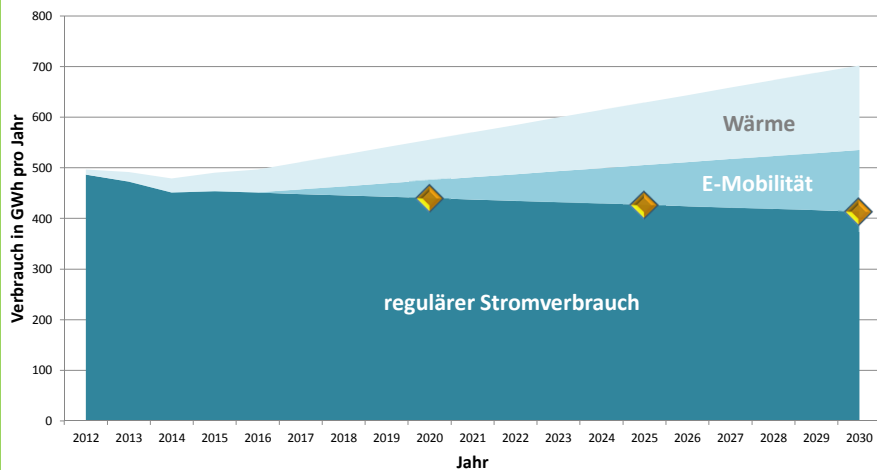
1. Tempo der Energiewende
2. Sektorkopplung
- 3. Meilensteine**
 - 1. Strom**
 2. Wärme
 3. Verkehr
4. Leitprojekte
5. Die Chancen nutzen

13

Erforderliche Entwicklung der Stromverbrauchs zur Zielerreichung 2030 im LK Ebersberg



Stromverbrauch



Im Jahr 2030 ist der reguläre Stromverbrauch (exkl. E-Mobilität und Wärme) um 40 GWh geringer als derzeit.

21.06.2017
13. Sitzung des ULV-Ausschusses

Quelle: ENP

14

Meilensteine zur Stromeinsparung & Sektorkopplung

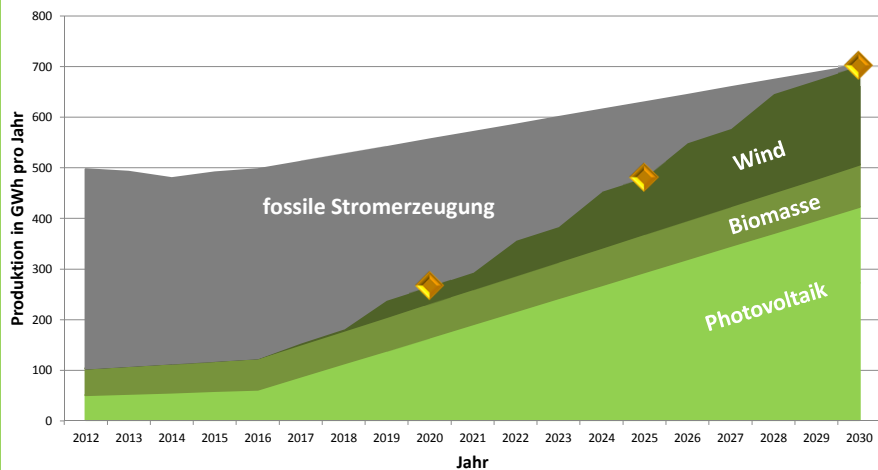


regulärer Verbrauch	derzeit	2020	2025	2030
Verbrauch GWh/Jahr	455	440	425	410
<i>Einsparung in Prozent (vgl. mit Basisjahr):</i>				
Kommunale Liegenschaften	0%	- 7%	- 14%	- 21%
Private Haushalte	0%	- 6%	- 12%	- 18%
Gewerbe & Industrie	0%	- 4%	- 8%	- 12%
Zusätzlicher Verbrauch aus Sektorkopplung	derzeit	2020	2025	2030
Elektrizität für Wärme In GWh / Jahr	10	53	79	106
E-Mobilität Zugelassene Fahrzeuge	282	12.700	37.400	58.000

21.06.2017
13. Sitzung des ULV-Ausschusses

15

Erforderliche Entwicklung der Stromerzeugung aus Erneuerbaren zur Zielerreichung 2030 Stromproduktion



Im Jahr 2030 werden 702 GWh Strom aus erneuerbaren Energien erzeugt.

21.06.2017
13. Sitzung des ULV-Ausschusses

Quelle: ENP

16

Meilensteine zur Stromerzeugung aus Erneuerbaren



	derzeit	2020	2025	2030
Erzeugung aus EE (GWh/a)	124	267	482	702
<i>Mögliche Ausgestaltung:</i>				
Windkraftanlagen (Anzahl)	1	6	19	33
PV-Dachanlagen durchschnittliche Anlage	3.678	7.400	12.100	17.000
PV-Freiflächenanlagen In Fußballfeldern	4	35	78	126
Biomasseanlagen Anzahl	42	46	52	55

21.06.2017
13. Sitzung des ULV-Ausschusses

1. Tempo der Energiewende
2. Sektorkopplung
3. **Meilensteine**
 1. Strom
 2. **Wärme**
 3. Verkehr
4. Leitprojekte
5. Die Chancen nutzen

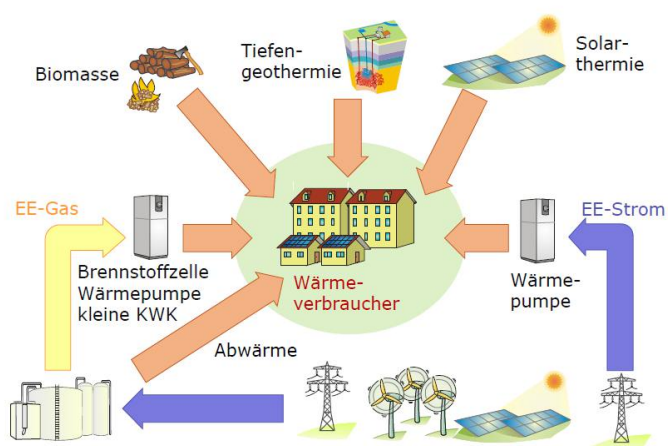


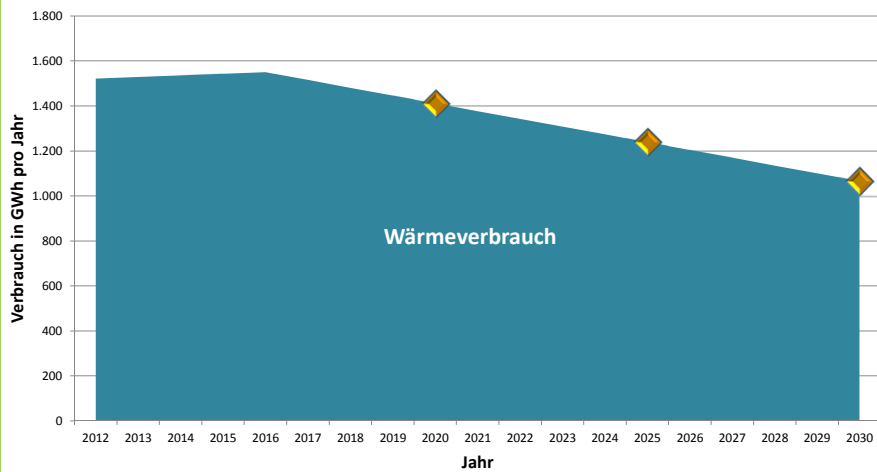
Bild 6 Bausteine einer nachhaltigen Wärmeversorgung

Quelle: Sektorkopplung durch die Energiewende
Autor: Prof. Dr.-Ing. habil. Volker Quaschnig

19

Erforderliche Entwicklung des Wärmeverbrauchs zur Zielerreichung 2030 im LK Ebersberg

Wärmeverbrauch



Im Jahr 2030 ist der Wärmeverbrauch (exkl. Wärme aus Strom) um 455 GWh geringer als derzeit.

21.06.2017
13. Sitzung des ULV-Ausschusses

Quelle: ENP

20

Meilensteine zur Wärmeeinsparung

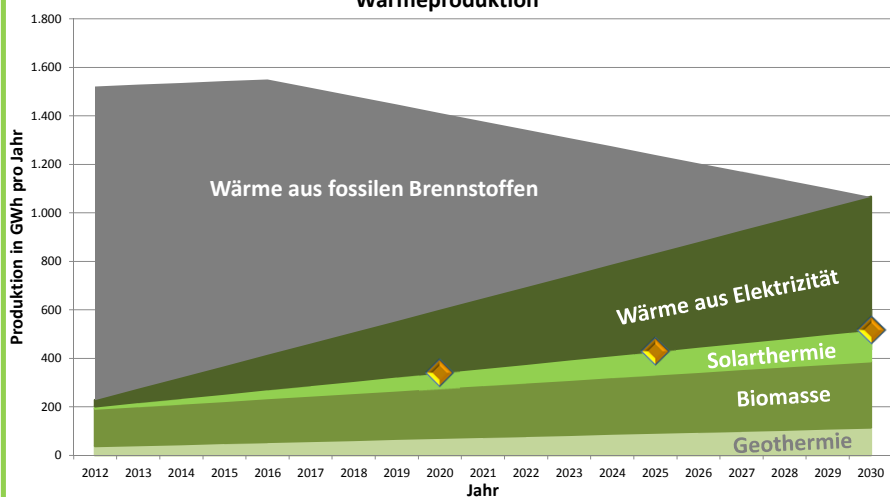


Regulärer Verbrauch	derzeit	2020	2025	2030
Verbrauch In GWh/Jahr	1.542	1.400	1.250	1.070
<i>Einsparung in Prozent lt. Energienutzungsplan (vgl. mit Basisjahr):</i>				
Kommunale Liegenschaften	0%	- 13%	- 26%	- 39%
Private Haushalte	0%	- 14%	- 28%	- 42%
Gewerbe & Industrie	0%	- 6%	- 12%	- 18%

21.06.2017
13. Sitzung des ULV-Ausschusses

21

Erforderliche Entwicklung der Wärmeproduktion zur Zielerreichung 2030 im LK Ebersberg



Im Jahr 2030 werden 518 GWh Wärme aus erneuerbaren Energien erzeugt.
Weitere 547 GWh Wärme werden aus erneuerbarem Strom gewonnen.

21.06.2017

13. Sitzung des ULV-Ausschusses

Quelle: ENP

22

Meilensteine zur Wärmeerzeugung aus Erneuerbaren

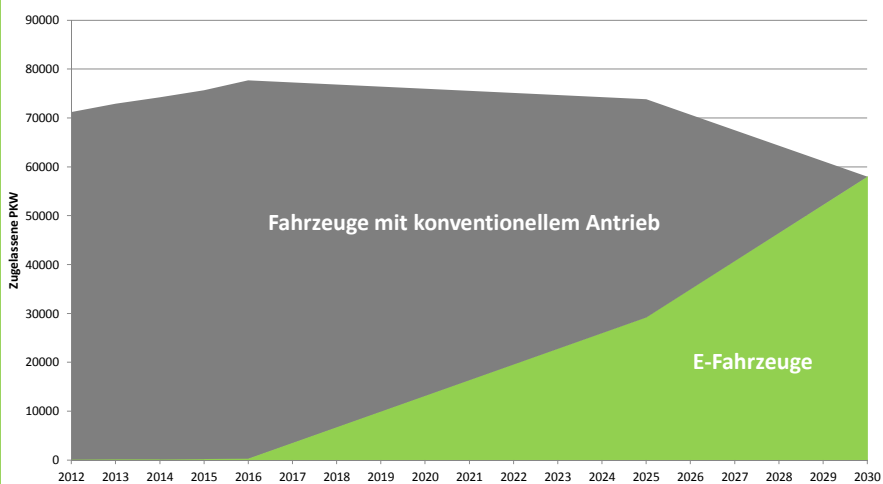
	derzeit	2020	2025	2030
Erzeugung aus EE (GWh/a)	288	343	431	518
<i>Mögliche Ausgestaltung:</i>				
Solarthermie-Dachanlagen Durschnittliche Anlage	2.560	8.400	14.200	20.000
Freiflächenanlagen Fußballfelder	0	4	7	10
Biomasseanlagen Anzahl	42	47	55	62
Geothermiekraftwerk Anzahl, vgl. Poing	1	2	3	4

21.06.2017

13. Sitzung des ULV-Ausschusses

1. Tempo der Energiewende
2. Sektorkopplung
3. **Meilensteine**
 1. Strom
 2. Wärme
 3. **Verkehr**
4. Leitprojekte
5. Die Chancen nutzen

Erforderliches Energiewendetempo zur Zielerreichung 2030 im LK Ebersberg Mobilität



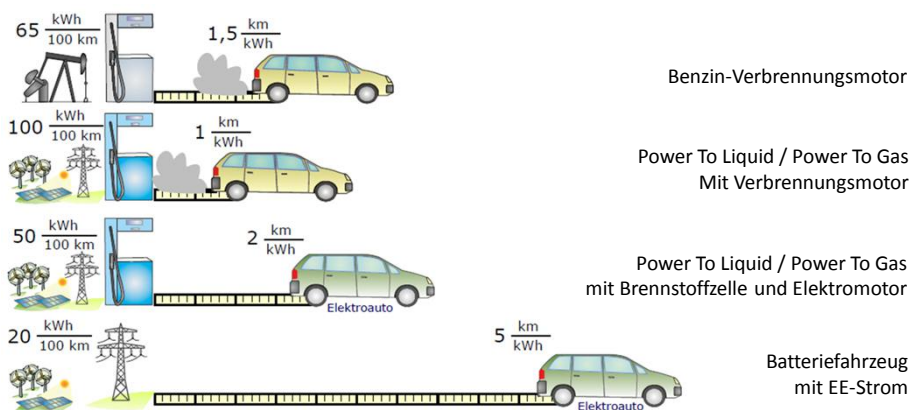
Meilensteine zur Stromeinsparung & Sektorkopplung

regulärer Verbrauch	derzeit	2020	2025	2030
Verbrauch GWh/Jahr	455	440	425	410
<i>Einsparung in Prozent (vgl. mit Basisjahr):</i>				
Kommunale Liegenschaften	0%	- 7%	- 14%	- 21%
Private Haushalte	0%	- 6%	- 12%	- 18%
Gewerbe & Industrie	0%	- 4%	- 8%	- 12%

Zusätzlicher Verbrauch aus Sektorkopplung	derzeit	2020	2025	2030
Elektrizität für Wärme In GWh / Jahr	10	53	79	106
E-Mobilität Zugelassene Fahrzeuge	282	12.700	37.400	58.000

21.06.2017
13. Sitzung des ULV-Ausschusses

E-Mobilität als Basis einer Verkehrswende



21.06.2017
13. Sitzung des ULV-Ausschusses

Quelle: Sektorkopplung durch die Energiewende
Autor: Prof. Dr.-Ing. habil. Volker Quaschnig

1. Tempo der Energiewende
2. Sektorkopplung
3. Meilensteine
 1. Strom
 2. Wärme
 3. Verkehr
- 4. Leitprojekte**
5. Die Chancen nutzen

Leitprojekte

In den nächsten Jahren wird die Umsetzung folgender Meilensteine angestrebt und unterstützt:

- ❖ Nutzung des Daches der Kreissparkasse für Photovoltaik (zukünftiges Landratsamt)
- ❖ Umsetzung von E-Ladestationen in Kombination mit PV
- ❖ Umsetzung einer Freiflächen-PV-Anlage mit Bauleitplanung
- ❖ Umsetzung mehrerer kleiner Windparks
- ❖ Erweiterung des Virtuellen Kraftwerks und Vertriebsaufbau von EBERstrom
- ❖ Konkrete Information aller Hausbesitzer über ihr Sonnenpotenzial auf den Hausdächern

Leitprojekte

In den nächsten Jahren wird die Umsetzung folgender Meilensteine angestrebt und unterstützt:

- ❖ In der Energieagentur wird ab sofort ausschließlich über regenerative Heizungsumstellungen beraten
- ❖ Fernwärmeprojekte mit solarthermischen Freiflächenanlagen sollen in mindestens 10 Gemeinden umgesetzt werden.
- ❖ Den Gemeinden wird empfohlen, in der Bauleitplanung fossile Energieträger für die Heizung auszuschließen.
- ❖ Die Leitlinien des Landkreises Ebersberg zum effizienten Bauen und Sanieren werden von allen Kommunen übernommen

Leitprojekte

In den nächsten Jahren wird die Umsetzung folgender Meilensteine angestrebt und unterstützt:

- ❖ Aufbau eines kommunalen Energieeffizienznetzwerks
- ❖ Aufbau von Energieeffizienznetzwerken für Unternehmen
- ❖ Durchführung von jährlich drei „Energiekarawanen“ auf Quartiersebene
- ❖ Ausweitung der Energieberatung in Zusammenarbeit mit der Verbraucherzentrale

Leitprojekte

In den nächsten Jahren wird die Umsetzung folgender Meilensteine angestrebt und unterstützt:

- ❖ Erstellung einer Studie zum planvollen und strukturierten Ausbau von E-Ladestationen
- ❖ Schnelle Umsetzung der Ergebnisse der Studie, auch im Bereich Ausbau der E-Mobilität

Leitprojekte

In den nächsten Jahren wird die Umsetzung folgender Leitprojekte angestrebt und unterstützt:

Bildung:

- ❖ Ausbau des Projektes „Ebersberger Klimaschulen“ auf alle Schulen im Landkreis Ebersberg
- ❖ Einbeziehen aller Kinderbetreuungseinrichtungen in die Bildungsinitiative
- ❖ Ausweitung der Fachgespräche in der Erwachsenenbildung
- ❖ Bildungsarbeit für Flüchtlinge

Sonstiges

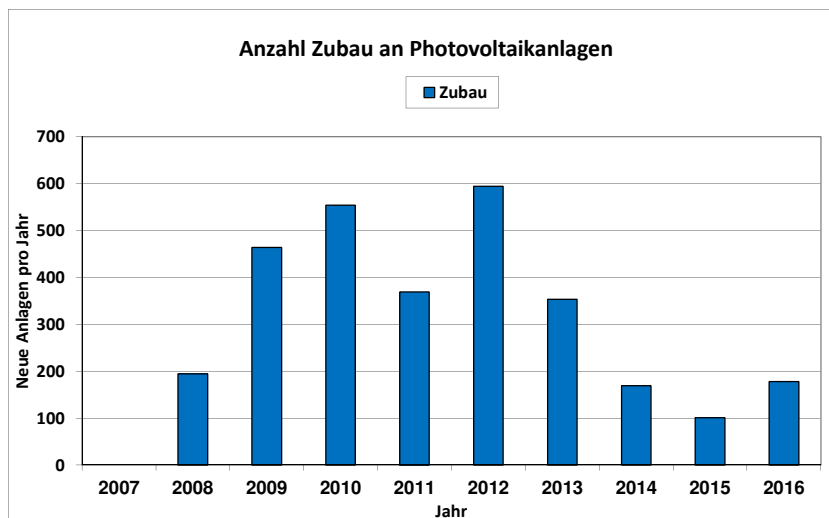
- ❖ Die Gemeinden werden gebeten, das Landkreisziel 2030 offiziell zu übernehmen
- ❖ Jedes kommunale Vorhaben wird auf seine Relevanz für die Energiewende untersucht und dahingehend optimiert.
- ❖ In allen Gemeinden werden Workshops zur Umsetzung der Energienutzungspläne durchgeführt
- ❖ EMAS Leitlinien des Landkreises werden beschlossen und umgesetzt
- ❖ Maßnahmen zur Anpassung an die Klimafolgen werden ergriffen
- ❖ Alle Aktivitäten zum Klimaschutz sollen in ein gesamtgesellschaftliches Projekt eingebettet werden

Leitprojekte

In den nächsten Jahren wird die Umsetzung folgender Leitprojekte angestrebt und unterstützt:

- ❖ Bedarfsgerechter Ausbau der Energieagentur
- ❖ Bedarfsgerechter Ausbau des EBERwerks
- ❖ Bedarfsgerechte Unterstützung der REGE

1. Tempo der Energiewende
2. Sektorkopplung
3. Meilensteine
 1. Strom
 2. Wärme
 3. Verkehr
4. Leitprojekte
5. **Die Chancen nutzen**



21.06.2017
13. Sitzung des ULV-Ausschusses

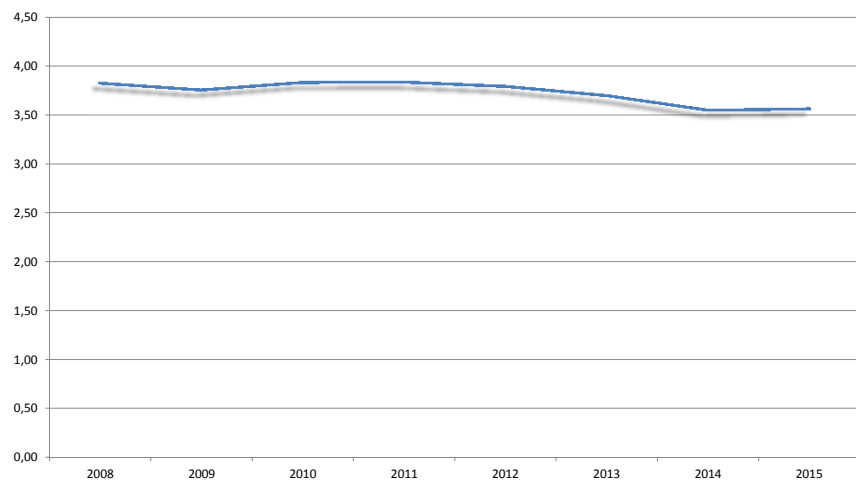
	2015	2016
Installierte Leistung (kWp)	62.736,48	64.882,78
Zubau PV-Anlagen (Anlagenanzahl)	101	178
Zubau PV-Anlagen (Leistung in kWp)	1.218	2.146
Steigerung Zubau (Anlagenanzahl)		76 %
Steigerung Zubau (Leistung in kWp)		928
Berechneter Mehrertrag durch Steigerung Zubau (kWh)		928.456
Dadurch zusätzlich erwirtschaftete Einspeisevergütung (€)		114.293
Regionale Wertschöpfung bei 1.400 €/kWp (€)		1.299.838

21.06.2017
13. Sitzung des ULV-Ausschusses

37

Energieverbrauch pro Kopf 2012 - 2015

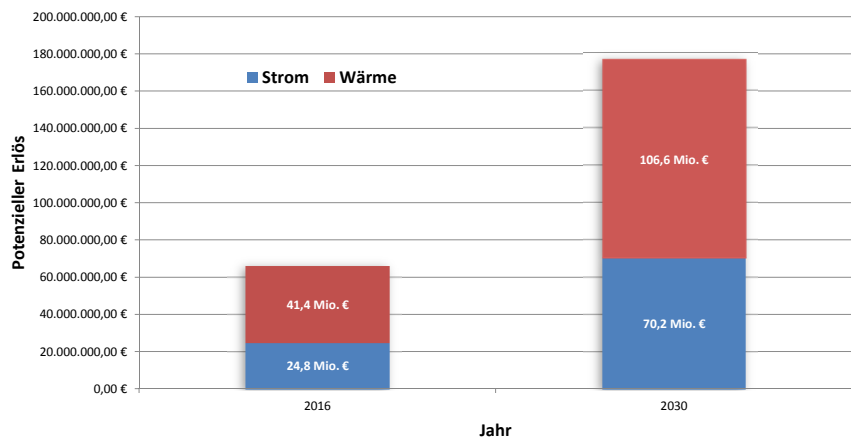
Stromverbrauch pro Kopf (MWh pro Einwohner und Jahr)



21.06.2017
13. Sitzung des ULV-Ausschusses

38

Potenzieller Erlös in der Region



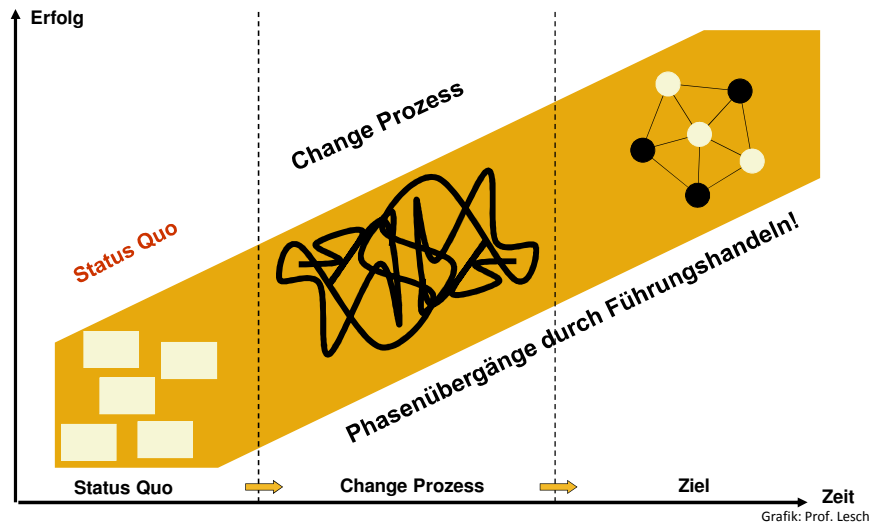
Summe heute:
Einnahmen durch EE im Lkr. EBE

Summe 2030:
Einnahmen durch EE im Lkr. EBE

21.06.2017
13. Sitzung des ULV-Ausschusses

39

Veränderungsprozesse werden oft als chaotische Zustände erlebt



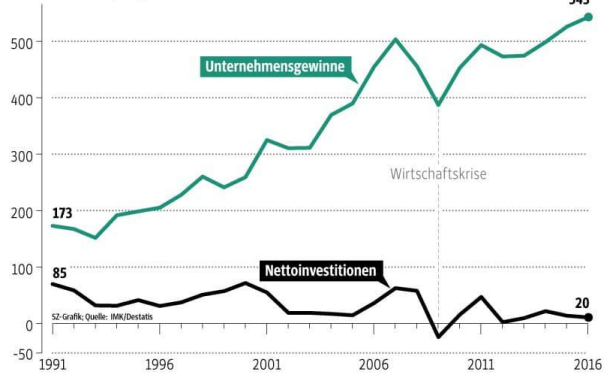
21.06.2017
13. Sitzung des ULV-Ausschusses

40

Das Geld ist da!

Gewinne werden kaum noch investiert

Deutschland, Angaben in Milliarden Euro



21.06.2017
13. Sitzung des ULV-Ausschusses

SZ 12.6. 2017



Grafik: John Deere

21.06.2017
13. Sitzung des ULV-Ausschusses