

zum SFB-Ausschuss am 01.10.2019, TOP 5

Hinweis für die Presse: Bitte nicht vor dem Sitzungstermin veröffentlichen.

Landkreis Ebersberg

Ebersberg, 19.09.2019

Az. 11/2

Zuständig: Hubert Schulze, ☎ 08092-823-169

Vorgesehene Beratungsreihenfolge

SFB-Ausschuss am 01.10.2019, Ö

Schulentwicklung / Masterplan Schulen;

Erweiterung der Johann-Comenius-Schule SFZ Grafing

Sitzungsvorlage 2018/3212/1

I. Sachverhalt:

Diese Angelegenheit wurde bereits behandelt im

Kreistag am 23.10.2017, TOP 4ö

SFB-Ausschuss am 27.06.2019, TOP6ö

Dem von der Regierung von Oberbayern festgestellten Flächenbedarf von **3.736 m²** liegt die mittelfristig erwarteten Schulgröße von 200 Schülern zugrunde. Zusätzlich soll die in Absprache mit dem Kreisjugendamt einzurichtende Sonderpädagogische Stütz- und Förderklasse (SFK) im Hausmeisterhaus untergebracht werden, weshalb im Hauptgebäude Platz für die Ganztagsbetreuung geschaffen werden muss. Die dafür im Masterplan Schulen vorgesehene Erweiterung des SFZ Grafing um 280 m² (HNF) wurde für 2,1 Mio. € auf die Warteliste gesetzt

Die nachfolgenden Erweiterungsvarianten berücksichtigen zudem (in unterschiedlichem Umfang) den deutlich gestiegenen Raumbedarf des SFZ.

Die zusätzlichen Flächen (861,45 m²) sind im Wesentlichen:

- Schulvorbereitende Einrichtung (SVE) 133,54 m²
- Klassenräume 200,00 m²
- Fachräume und Seminarschule 128,55 m²
- Ganztagesbetreuung 264,36 m²

Die Stütz- und Förderklasse 135,00 m²

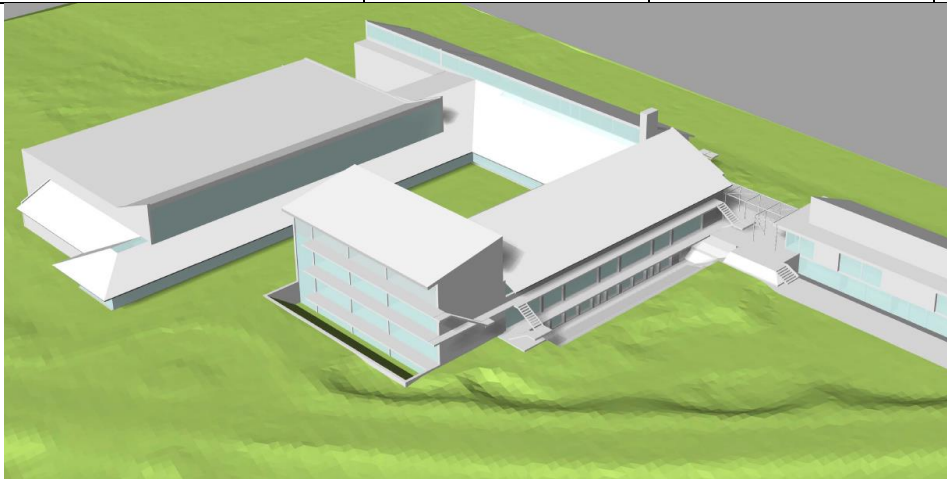
soll im ehemaligen Hausmeisterhaus untergebracht werden.

Untersuchte Erweiterungen

Zusammen mit der Schulleitung wurden die Raumbedarfe konkretisiert und mehrere Varianten erarbeitet:

Variante:	1-2019	2-2019	3-2019
-----------	--------	--------	--------

Förderfähige Fläche (Neu)	904 m ²	565 m ²	732 m ²
Umbauten im Bestand	800 m ²	760 m ²	760 m ²
Ist (nach Erweiterung)	3.826 m ²	3.370 m ²	3.531 m ²
Grober Kostenrahmen*:	9,8 Mio. €	7 Mio. €	8,1 Mio. €
*) siehe Auswirkungen auf den Haushalt	Erweiterung im Nordtrakt und im Südtrakt	Süd-Erweiterung: 4 Vollgeschosse	Süd-Erweiterung: 5 Vollgeschosse



Beratungen im SFB-Ausschuss am 27.06.2019:

Die Varianten wurden dem SFB-Ausschuss vorgestellt.

Die Beschlussfassung wurde auf die nächste Sitzung vertragen, um den Fraktionen die Möglichkeit zu geben, das Raumprogramm einzusehen und mit der Schulleitung zu besprechen.

Auswirkung auf Haushalt:

Laut Masterplan Schulen waren vorgesehen: 2,1 Mio. €

Je nach umzusetzender Variante betragen die Kosten

- bei Variante 1-2019 9,8 Mio. €*
- bei Variante 2-2019 7,0 Mio. €*
- bei Variante 3-2019 8,1 Mio. €*

*) Zusätzlich kommen noch Zuschläge für alle Varianten, wenn die Maßnahme in Holz ausgeführt werden soll.

Hinweis zur derzeitigen Kostenermittlung.

Sämtliche genannten Kosten (Grobkostenrahmen) basierend auf derzeit bekannten Flächenangaben (BGF, Bruttogeschossflächen) und Kostenkennwerten des BKI (Baukosteninformationszentrum) und sind nicht mit einer Kostenschätzung/Kostenberechnung gleichzusetzen. Die tatsächlichen Kosten sind stark vom eigentlichen Entwurf und einer konkreten Planung abhängig.

Die daraus resultierende Schwankungsbreite bewegt sich regulär in einem Bereich von ca. +/- 30% gegenüber den angegebenen Werten. Starke Eingriffe oder Änderungen gegenüber

den derzeit bekannten Anforderungen bewirken entsprechend höhere Abweichungen, die sich in den Kosten widerspiegeln werden.

Abhängig vom Zeitpunkt der Realisierung der Baumaßnahme muss auch noch mit einer jährlichen Preissteigerung gerechnet werden. Daher wird von der Verwaltung vorgeschlagen, dass für die Budgetplanung zuzüglich 30 % zur Kostenermittlung eingestellt werden.

II. Beschlussvorschlag:

Dem SFB-Ausschuss wird folgender Beschluss vorgeschlagen:

- 1. Die Erweiterung der Johann-Comenius-Schule SFZ Grafing soll in Variante <?>-2019 umgesetzt werden.**
- 2. Die Verwaltung wird beauftragt, die schulaufsichtliche Genehmigung für die Variante <?>-2019 zu beantragen.**
- 3. <Im Falle der Variante 3-2019:> Sollte die Variante 3-2019 baurechtlich nicht zulässig sein, wird die Variante 2-2019 umgesetzt.**

gez.

Hubert Schulze