

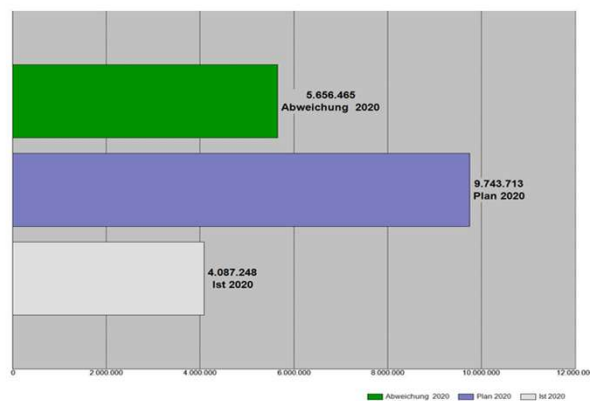


Landkreis Ebersberg

LSV-Ausschuss am 17.03.2021 TOP 3 ö

Haushalt 2020; Bericht über das Jahresergebnis 2020

Investitionen



Die Planung wurde um **5.656.465 € bzw. 58 % unterschritten.**



Mittelabfluss Investitionen

	Plan	Ist	Abweichung	Ist / Plan %
2008	7.429.851	7.888.174	458.322,90	106,2%
2009	4.337.783	4.894.731	556.947,80	112,8%
2010	9.827.603	10.505.475	677.872,23	106,9%
2011	16.263.606	10.361.199	-5.902.407,23	63,7%
2012	17.970.030	21.923.160	3.953.130,33	122,0%
2013	12.558.880	6.791.900	-5.766.980,19	54,1%
2014	8.937.754	3.928.130	-5.009.624,14	44,0%
2015	3.595.370	4.175.326	579.956,09	116,1%
2016	1.108.620	-600.279	-1.708.898,58	-54,1%
2017	6.061.325	5.725.345	-335.980,29	94,5%
2018	17.081.380	12.368.122	-4.713.258,41	72,4%
2019	8.675.180	4.349.743	-4.325.437,19	50,1%
2020	9.743.713	4.087.248	-5.656.464,70	41,9%

Der Netto-Mittelabfluss lag 2020 bei 4.087.248 €.

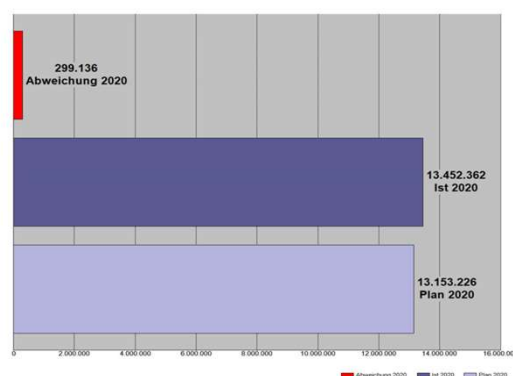
Der Ausschöpfungsgrad war noch nie so niedrig und hängt mit den Verzögerungen durch Corona zusammen.



Folie 3

LSV-Ausschuss 17.03.2021

Ergebnisrechnung



Der LSV-Ausschuss hat den Gesamtplan in Höhe von 13.153.226 € um **299.136 € überschritten**.

Das Budget des LSV-Ausschusses beansprucht 20 % des kompletten Budgets der Ergebnisrechnung 2020.

Details zu den Kostenstellen s. SiVo Seiten 4 – 8, auf die größeren Abweichungen wird weiter hinten noch eingegangen.



Folie 4

LSV-Ausschuss 17.03.2021

Entwicklung der Ergebnisrechnung

	Plan	Ist	Abweichung	Ist / Plan %
2008	9.145.615	8.454.634	-690.981	92,4%
2009	10.471.789	10.800.971	329.182	103,1%
2010	9.568.661	8.014.416	-1.554.245	83,8%
2011	9.605.291	9.694.895	89.604	100,9%
2012	10.086.180	9.889.664	-196.516	98,1%
2013	10.576.047	10.335.640	-240.406	97,7%
2014	10.900.633	10.677.701	-222.932	98,0%
2015	11.199.661	10.630.264	-569.398	94,9%
2016	11.596.315	10.645.346	-950.969	91,8%
2017	10.361.105	10.158.651	-202.454	98,0%
2018	12.184.808	12.365.159	180.351	101,5%
2019	13.099.269	12.792.011	-307.258	97,7%
2020	13.153.226	13.452.362	299.136	102,3%

Der LSV-Ausschuss hat den Gesamtplan um **fast 300.000 € bzw. 2,3 % überschritten.**



Landkreis
Ebersberg

Folie 5

LSV-Ausschuss 17.03.2021

Personalkosten

	2017	2018	2019	2020			
	Ist	Ist	Ist	Plan	Ist	Abweichung	Abw. in %
Personalaufwendungen	2.050.279	2.279.585	2.416.596	2.488.460	2.567.866	79.406	3,2%

Die Personalkosten wurden um **79.406 € bzw. 3,2 % überschritten.**

Diese Überschreitung geht vor allem auf die München Zulage zurück.



Landkreis
Ebersberg

Folie 6

LSV-Ausschuss 17.03.2021

Einzelne Kostenstellen – höchste Abweichungen

KSt. 941 - Kreishochbau und Liegenschaften – **Unterschreitung
298.594 €**

- Unterschreitung Haltung von Fahrzeugen (69.000 €) aufgrund weniger Kleinreparaturen und Selbstbeschaffung sowie Verwaltung eines geplanten Autos vom Pflegestützpunkt
- Geringere Personalkosten (42.000 €) aufgrund eines Sachgebietswechsels 2er Mitarbeiter
- 150.000 € weniger Aufwendungen für Gutachter und Beraterleistungen aufgrund diverser Verzögerungen durch Corona z.B. Ausschreibung Reinigungspersonal



Folie 7

LSV-Ausschuss 17.03.2021

Genehmigungspflichtige Abweichung Kreistag Verwaltungsgebäude an der Kolpingstraße (942)

Kst. 942: Verwaltungsgebäude an der Kolpingstraße – **Überschreitung
211.411 €**

- Gebäude wird seit Corona durch den Landkreis genutzt
- Mehrausgaben Bewirtschaftungskosten (77.000 €)
- Diverse notwendige Baumaßnahmen (32.000 €)
- Rückstellungen für Instandhaltungskosten (81.000 €)
- Höhere Abschreibungen (56.000 €) aufgrund der Aktivierung
- Minderausgaben für Beraterleistungen (25.000 €), da aufgrund der Corona-Pandemie und des ausgerufenen K-Falls das Gebäude ohne eine weitere Planung bezüglich der Sanierung bezogen wurde.



Folie 8

LSV-Ausschuss 17.03.2021

***Genehmigungspflichtige Abweichung LSV –
Ausschuss Gebäude Gymnasium Grafing (KST
956)***

Kst. 956: Gebäude Gymnasium Grafing – Überschreitung 126.489 €

- Höhere Versicherungsbeiträge für den Umbau im Altbau
(46.000 €)
- Rückstellungen für Instandhaltungsleistungen (28.600 €)
- Mehrausgaben für Reparaturen und Instandhaltungen (19.000 €)
- Höhere Abschreibungen (82.300 €)

- Auflösung des Zuschuss für die Sanierung (50.000 € mehr
Erträge)



Folie 9

LSV-Ausschuss 17.03.2021

***Genehmigungspflichtige Abweichung LSV – Ausschuss
Gebäude Gymnasium Vaterstetten (KST 957)***

Kst. 957: Gebäude Gymnasium Vaterstetten – Überschreitung 150.302 €

- Erneuerung des Tartanbelages der Laufbahn (55.000 €)
- Mehrausgaben für Reparaturen und betriebstechnische Anlagen
(96.500 €) aufgrund eines Wasserschadens und Blitzeinschlages
- Höhere Stromkosten (21.000 €) – intensive Trocknungsmaßnahmen
und Corona-bedingte Umstellung der Belüftungsanlagen
- 18.000 € mehr Reinigungskosten aufgrund der Flächendesinfektion
- 14.600 € höhere Versicherungsbeiträge (Bauleistungsversicherung
für die Erweiterung II)

- 75.612 € Versicherungsentschädigung für Wasserschaden und
Blitzeinschlag



Folie 10

LSV-Ausschuss 17.03.2021

***Genehmigungspflichtige Abweichung LSV –Ausschuss
Gebäude Gymnasium Markt Schwaben (KST 958) +
Gebäude Sopäd.Förderzentr. Grafing (KST 965)***

Kst. 958: Gebäude Gymnasium Markt Schwaben – **Überschreitung**

146.690 €

- Aufgrund von Kommunikationsmissverständnissen wurde die Sanierung von 6 Klassenzimmern in der Haushaltsplanung nicht komplett berücksichtigt.

Kst. 965: Gebäude Sopäd.Förderzentr. Grafing – **Überschreitung**

128.913 €

- Mehraufwendungen (56.000 €) für Unterhalt und Bewirtschaftung (z.B. Rauchmelder + Deckensanierung)
- Höhere Strom- und Heizkosten (11.900 €)
- Rückstellungen für die Erneuerung der Beleuchtung im 1. OG (54.000 €)



Folie 11

LSV-Ausschuss 17.03.2021

***Investitionen: Größere positive
Abweichung***

953-0030 RS Ebersberg: Generalsanierung Verwaltungsgeb. –

Unterschreitung 1.748.472 €

- Aufgrund der Errichtung des Hilfskrankenhauses in der benachbarten Dreifachsporthalle konnte die vorgesehene Baumaßnahme des Verwaltungsgebäudes nicht nach Plan umgesetzt werden.

957-0013 Gym. Vat: Erweiterung Gebäude – **Unterschreitung 1.764.207 €**

- Der Baustart der Maßnahme war erst im Herbst 2020.

968-0001 Gymnasium Poing – Errichtung – **Unterschreitung 990.773 €**

- Aufgrund von Corona wurde die Maßnahme wieder auf die Warteliste gesetzt. Daher wurden vorerst alle weiteren Maßnahmen gestoppt.



Folie 12

LSV-Ausschuss 17.03.2021

Genehmigungspflichtige Abweichung LSV-Ausschuss – Investitionen (NEU)

956-0016 Gym.Grafling Teilgeneralsanierung Bauteil 1 –

Überschreitung 1.884.679 €

- Aufgrund einer reinen Mittelverschiebung aus 2019 sind 2020 ca. 166.000 € mehr, als geplant, angefallen.

Die Überschreitung ist vom LSV-Ausschuss zu genehmigen.

- Die geplanten Zuweisungen (1.719.000 €) konnten 2020 nicht gebucht werden, weil die Schlussrechnung für das Gymnasium Grafling erst Ende 2020 einging. Deshalb konnte der Verwendungsnachweis erst im November bei der Regierung eingereicht werden.

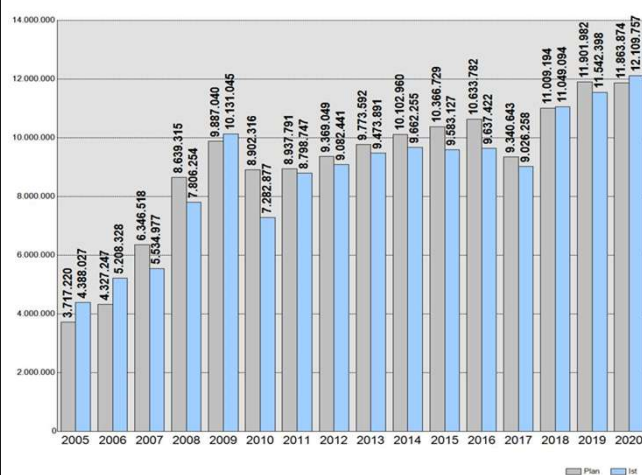
Über die fehlenden Einnahmen in Höhe von 1.719.000 € ist der Kreistag zu informieren.



Folie 13

LSV-Ausschuss 17.03.2021

Entwicklung der Kosten der Liegenschaften des Landkreises



Die Planung der Mittel für die Liegenschaften des Landkreises umfasste 2020 38.100 € weniger als 2019.

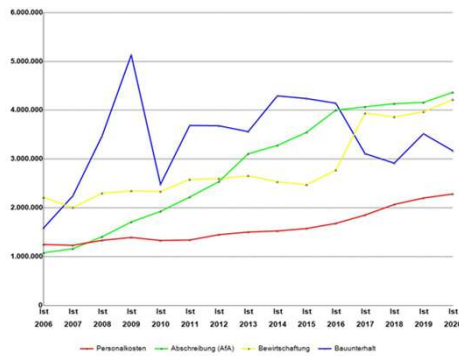
Der Mittelabruf überstieg jedoch diese Planung um 245.883 € bzw. 2,07 %.



Folie 14

LSV-Ausschuss 17.03.2021

Entwicklung von Abschreibung, Bauunterhalt, Bewirtschaftung, Personal



BU* - fallend
AfA - steigt weiter
Bewirtschaftung* - steigend
Personalkosten - steigend

*) Seit dem Jahr 2016 erfolgt eine Aufteilung der PPP Betriebsleistung in Bewirtschaftung und Bauunterhalt, welche zuvor (mangels Transparenz) zusammen dem Bauunterhalt zugeordnet waren.

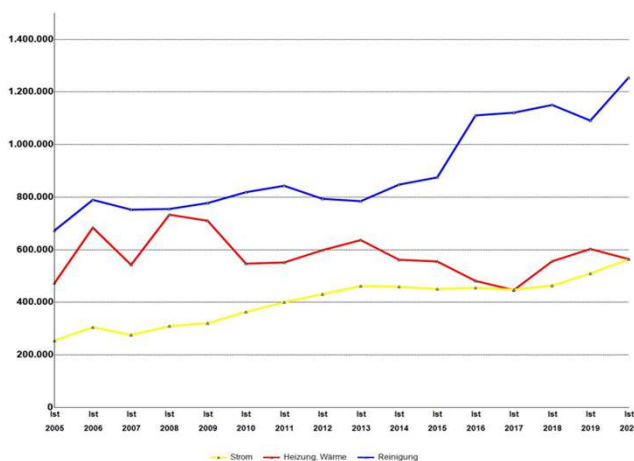
	2011		2012		2013		2014		2015		2016		2017		2018		2019		2020		
	Ist	Plan	Ist	Plan	Ist	Plan	Ist	Plan	Ist	Plan	Ist	Plan	Ist	Plan	Ist	Plan	Ist	Plan	Plan	Ist	
Personalkosten	1.340.370		1.448.899		1.502.766		1.525.315		1.575.640		1.680.312		1.851.177		2.068.392		2.199.932		2.267.580		2.282.993
Abschreibung (AfA)	2.219.882		2.535.885		3.105.371		3.277.931		3.546.303		3.999.754		4.067.751		4.132.647		4.158.597		4.239.927		4.364.723
Bewirtschaftung	2.579.933		2.597.338		2.656.868		2.532.361		2.471.325		2.771.340		3.938.378		3.862.723		3.966.682		4.048.004		4.215.864
Bauunterhalt	3.687.107		3.680.719		3.560.683		4.293.566		4.238.330		4.142.477		3.109.452		2.915.014		3.517.392		2.925.150		3.169.965



Folie 15

LSV-Ausschuss 17.03.2021

Entwicklung ausgewählter Bewirtschaftungskosten



Deutlicher Anstieg bei den Reinigungskosten aufgrund von Corona.



Folie 16

LSV-Ausschuss 17.03.2021

Über- bzw. außerplanmäßige Ausgaben – Genehmigungspflicht – LSV Ausschuss

In der Ergebnisrechnung sind vier genehmigungspflichtige Sachverhalte für den LSV-Ausschuss eingetreten:

Kostenstelle 956 (Gebäude Gymnasium Grafing (incl. Außen- u. Sportflächen)) - Überschreitung 126.489 €

Kostenstelle 957 (Gebäude Gymnasium Vaterstetten (incl. Außen- u. Sportflächen)) - Überschreitung 150.302 €

Kostenstelle 958 (Gebäude Gymnasium Markt Schwaben (incl. Außen- u. Sportflächen)) - Überschreitung 146.690 €

Kostenstelle 965 (Gebäude Sopäd.Förderzentr. Grafing (incl. Außen- u. Sportflächen)) - Überschreitung 128.913 €



Folie 17

LSV-Ausschuss 17.03.2021

Über- bzw. außerplanmäßige Ausgaben – Genehmigungspflicht – LSV Ausschuss (NEU**)**

Bei den Investitionen gibt es einen genehmigungspflichtigen Sachverhalt für den LSV-Ausschuss:

Investition 956-0016 Gym. Grafing Teilgeneralsanierung Bauteil 1 –
Überschreitung 165.679 €



Folie 18

LSV-Ausschuss 17.03.2021

Über- bzw. außerplanmäßige Ausgaben – Genehmigungspflicht Kreistag (NEU)

In der Ergebnisrechnung ist ein genehmigungspflichtiger Sachverhalt für den Kreistag eingetreten:

**Kostenstelle 942 (Verwaltungsgebäude an der Kolpingstraße) -
Überschreitung 211.411 €**

Bei den Investitionen ist der Kreistag gemäß § 29 Abs. 2 Nr. 5
GeschO-KT über folgenden Sachverhalt zu informieren (NEU):

**Investition 956-0016 Gym. Grafing Teilgeneralsanierung Bauteil 1 –
(noch) fehlende Einnahmen in Höhe von 1.719.000 €**



Folie 19

LSV-Ausschuss 17.03.2021

Künftige Entwicklung

Ist			Ist	Plan	Veränderung Ist 2019 zu Ist 2020	Veränderung Ist 2020 zu Plan 2021
2017	2018	2019	2020	2021		
10.158.651	12.365.159	12.792.011	13.452.362	14.249.734	660.350	797.372

Das Ergebnis 2020 liegt um 660.350 € über dem Ist 2019.

Zudem liegt der Planansatz 2021 um 797.372 € über dem Ist 2020.



Folie 20

LSV-Ausschuss 17.03.2021

Auswirkungen auf den Haushalt

Das Teilbudget des LSV-Ausschusses (Ergebnisrechnung) wurde 2020 gegenüber dem Planansatz **um 299.136 € bzw. 2,3 % überschritten.**

Die Investitionen wurden **um 5.656.465 € bzw. 58 % unterschritten.**



Folie 21

LSV-Ausschuss 17.03.2021

Beschlussvorschlag

Dem LSV-Ausschuss wird folgender Beschluss vorgeschlagen:

1. Die überplanmäßige Ausgabe auf der Kostenstelle 956 (Gebäude Gymnasium Grafing (incl. Außen-u.Sportflächen)) in Höhe von 126.489 € wird genehmigt.
2. Die überplanmäßige Ausgabe auf der Kostenstelle 957 (Gebäude Gymnasium Vaterstetten (incl. Außen-u. Sportflächen)) in Höhe von 150.302 € wird genehmigt.
3. Die überplanmäßige Ausgabe auf der Kostenstelle 958 (Gebäude Gymnasium Markt Schwaben (incl. Außen-u. Sportflächen)) in Höhe von 146.690 € wird genehmigt.
4. Die überplanmäßige Ausgabe auf der Kostenstelle 965 (Gebäude Sopäd.Förderzentr. Grafing (incl. Außen-u. Sportflächen)) in Höhe von 128.913 € wird genehmigt.
5. Die überplanmäßige Ausgabe der Investition 956-0016 Gym.Grafing Teilgeneralsanierung Bauteil 1 in Höhe von 165.679 € wird genehmigt.



Folie 22

LSV-Ausschuss 17.03.2021

Beschlussvorschlag

Dem LSV-Ausschuss wird folgender Beschluss vorgeschlagen:

Dem Kreis- und Strategieausschuss wird folgender Beschluss vorgeschlagen:

Dem Kreistag wird folgender Beschluss vorgeschlagen:

- 1. Die überplanmäßige Ausgabe auf der Kostenstelle 942 (Verwaltungsgebäude an der Kolpingstraße) in Höhe von 211.411 € wird genehmigt.**
- 2. Der Kreistag nimmt den fehlenden Eingang des geplanten Zuschusses in Höhe von 1.719.000 € für die Investition, 956-0016 Gym. Grafing Teilgeneralsanierung Bauteil 1, zur Kenntnis.**

