



Landratsamt Ebersberg  
Bildung

# Erweiterung des Gymnasiums Kirchseeon

Antrag auf Schulaufsichtliche Genehmigung

## Erweiterung des Gymnasiums Kirchseeon

Flächenbandbreiten

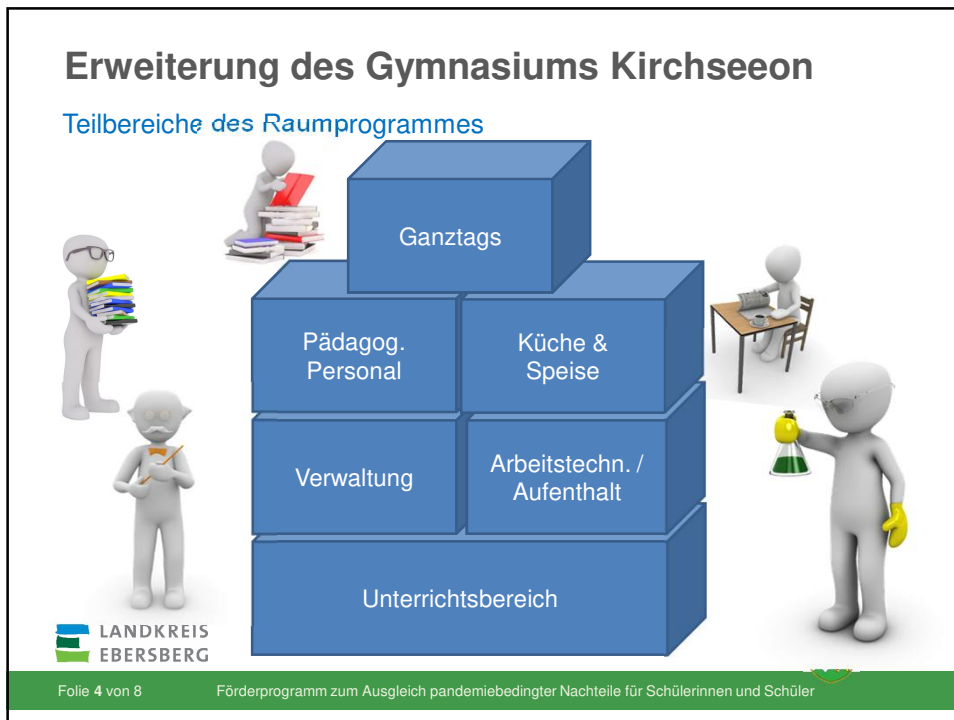
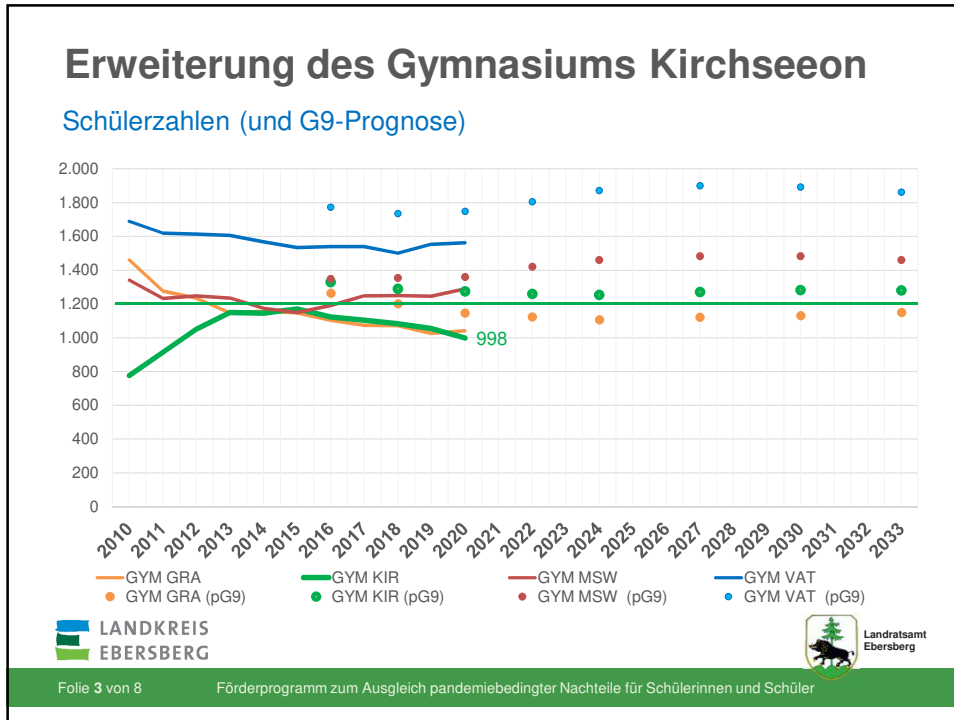


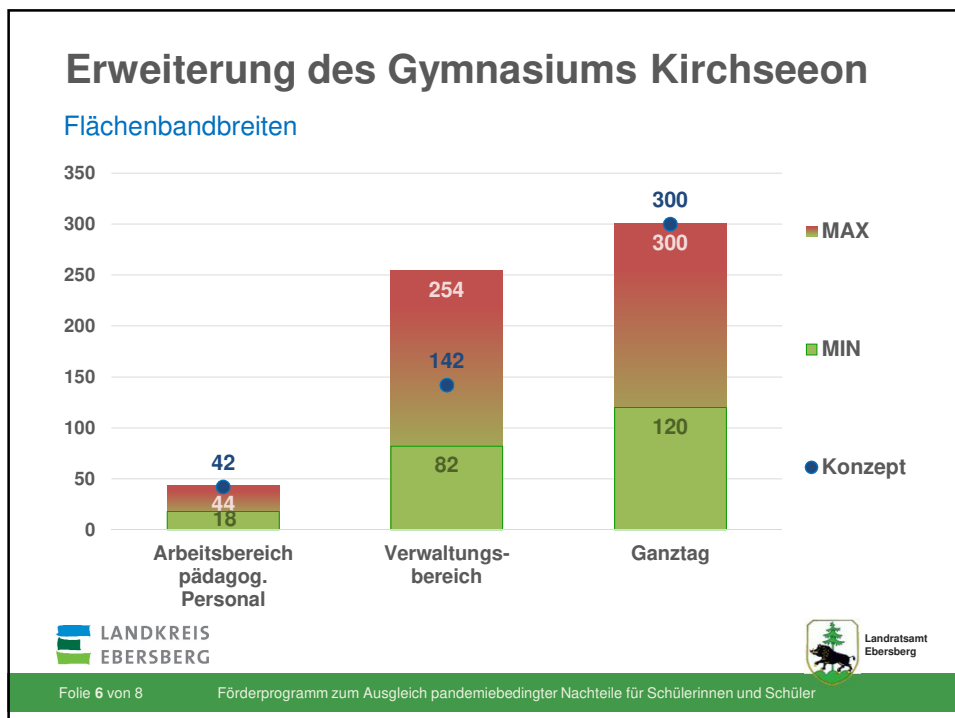
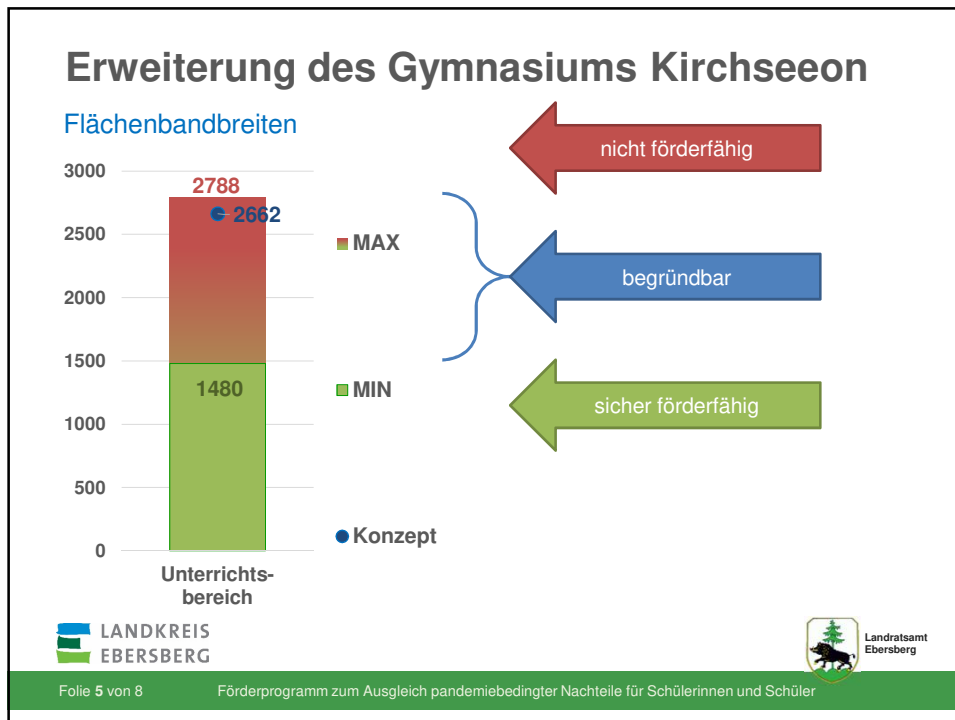
LANDKREIS  
EBERSBERG



Folie 2 von 8

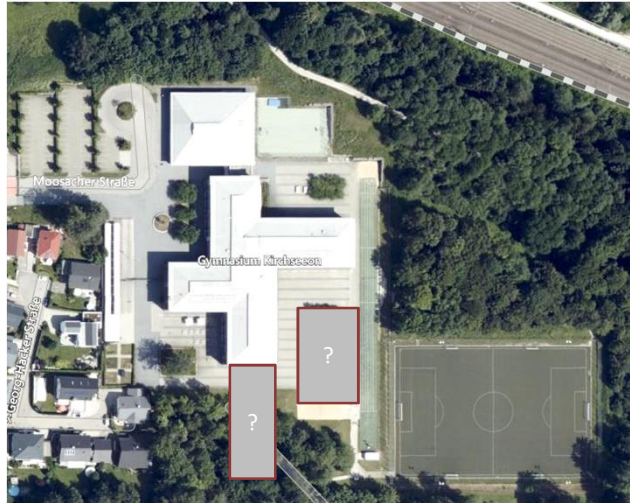
Förderprogramm zum Ausgleich pandemiebedingter Nachteile für Schülerinnen und Schüler





## Erweiterung des Gymnasiums Kirchseeon

### Machbarkeit



Folie 7 von 8

Förderprogramm zum Ausgleich pandemiebedingter Nachteile für Schülerinnen und Schüler

## Erweiterung des Gymnasiums Kirchseeon

### Beschlussvorschlag

**Dem SFB-Ausschuss wird folgender Beschluss vorgeschlagen:**

- 1. Das Gymnasium Kirchseeon wird entsprechend des ermittelten Flächenbedarfes erweitert.**
- 2. Die Verwaltung wird beauftragt, die Schulaufsichtliche Genehmigung einzuholen.**



Folie 8 von 8

Förderprogramm zum Ausgleich pandemiebedingter Nachteile für Schülerinnen und Schüler