



Caritas
Nah. Am Nächsten



Caritas
Nah. Am Nächsten



Caritas
Nah. Am Nächsten

Hospizinsel

im Caritas Marienheim Glonn

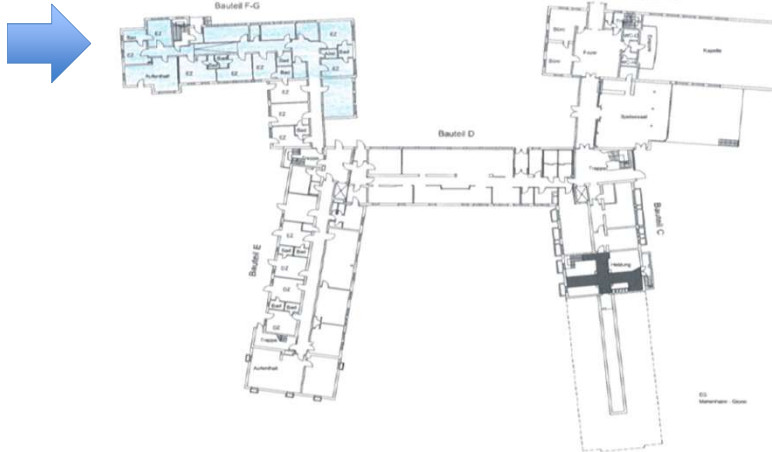
Stand: 11.10.2021



Caritas

Nah. | Am Nächsten

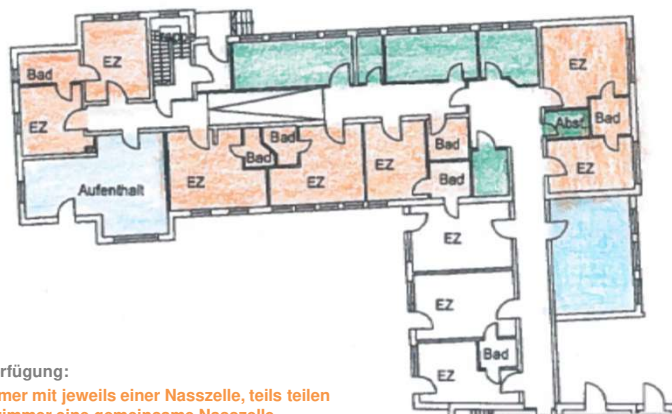
Im Bauteil F-G des Caritas Marienheimes in Glonn können im 1. Stock die Räumlichkeiten für eine Hospizinsel geschaffen werden.



Caritas

Nah. | Am Nächsten

Bauteil F-G



Es stehen zur Verfügung:

Sechs Einzelzimmer mit jeweils einer Nasszelle, teils teilen sich zwei Einzelzimmer eine gemeinsame Nasszelle.

Ein Gästezimmer zur vorübergehenden Nutzung für Angehörige/Freunde

Ein großer Aufenthaltsraum mit Küchenzeile

Eine Dachterrasse

Ein Pflegebad,

eine Küche,

ein Dienstzimmer für das Personal

und verschiedene Funktionsräume.



Caritas

Nah. Am Nächsten

Zielgruppe

Die Hospizinsel ist ein intermediäres Angebot für palliativ zu versorgende Menschen an deren absehbarem Lebensende, die in der eigenen Häuslichkeit nicht mehr versorgt werden können und für die auch ein Pflegeheim die personellen Ressourcen einer angemessenen Versorgung nicht zur Verfügung stellen kann. Eine Aufnahme in ein Stationäres Hospiz ist jedoch nicht notwendig bzw. nicht möglich.

Aufnahmekriterien

- Unheilbare, weiter fortschreitende Erkrankung
- Lebenserwartung von Wochen bis wenigen Monaten
- Erhöhter palliativer Pflegebedarf
- Allgemeine Pflege nicht ausreichend
- Stationäres Hospiz nicht notwendig bzw. nicht möglich
- Bisheriges Umfeld kann die Betreuung nicht oder nicht mehr übernehmen
- Hospizgast ist umfanglich aufgeklärt und mit der Aufnahme in die Hospizinsel einverstanden.



Caritas

Nah. Am Nächsten

Ziele der Pflege und Betreuung

- Linderung der körperlichen, psychosozialen und spirituellen Schmerzen
- Herstellen von weitestgehender Alltagsnormalität
- Erhalt von Sicherheit durch individuelle Pflege und Betreuung (rund um die Uhr, 24 Stunden an 7 Tagen)
- Weitestgehende, wo notwendige, Unterstützung der Hospizgäste und deren An- und Zugehörigen
- Erhalt von Lebensqualität, „Leben bis zuletzt“



Caritas

Nah. Am Nächsten

Mitarbeiterteam

- Pflegefachkräfte mit Weiterbildung in Palliative Care
- Hauswirtschaftliche Mitarbeiter/-innen und Servicekräfte
- Sozialpädagogen und Alltagsbegleiter/-innen
- Ehrenamtliche Hospizhelfer/-innen
- Seelsorger/-in

Ärztliche Betreuung

Primär durch Hausarzt/-ärztin
Bei Bedarf durch Fachärzte
Bei Bedarf durch SAPV



Caritas

Nah. Am Nächsten

Finanzierung

Grundpflege über die Pflegeversicherung
Behandlungspflege über die Krankenkasse
Zusätzliche Zeit für Pflege und Betreuung über Zuschuss des Landkreises
und über Spenden (z.B. Zimmerpatenschaften)
Eigenleistungen der Hospizgäste für Zimmermiete, Verpflegung sowie
nicht gedeckte hauswirtschaftliche Serviceleistungen

Kalkulation

Aus ähnlichen Projekten gibt es Erfahrungswerte:

- Platzzahl: 6 Hospizgäste
- Verweildauer: 18-22 Tage
- Belegung: 63-75 Prozent

Jedoch: Der Landkreis Ebersberg hat eine höhere Bevölkerungsdichte und mit dem
Landkreis München und der Stadt München als weiteres Einzugsgebiet könnte ggf.
eine bessere Belegung erreicht werden.
Es wird ein Vorbelegungsrecht für Bürger/-innen des Landkreises eingeräumt.



Kalkulation bei unterschiedlichen Belegungssituationen

Stand: 11.10.2021	Belegung 85%	Belegung 80%	Belegung 70%	Belegung 90%
Ausgaben				
Kostenkalkulation Hospizinsel	bei 6 Zimmern	bei 6 Zimmern	bei 6 Zimmern	bei 6 Zimmern
Personalkosten inkl zusätzlicher Service	426.237,89 €	426.237,89 €	426.237,89 €	426.237,89 €
Hotelkosten a 68,86 € pro Tag x 355 Bt	146.671,80 €	146.671,80 €	146.671,80 €	146.671,80 €
Gesamt	572.909,69 €	572.909,69 €	572.909,69 €	572.909,69 €
Einnahmen bei 6 Plätzen+20 Tagen VWD				
SGB XI Variante 1	142.053,36 €	133.697,28 €	116.985,12 €	150.409,44 €
SGB V Leistungen	160.466,17 €	151.026,98 €	132.148,61 €	169.905,35 €
Hotelpauschale/Eigenleistung a 75 €	139.612,50 €	131.400,00 €	114.975,00 €	147.825,00 €
Gesamt	442.132,02 €	416.124,26 €	364.108,73 €	468.139,79 €
Differenz	-130.777,66 €	-156.785,43 €	-208.800,96 €	-104.769,89 €
Landkreis EBE	65.000,00 €	65.000,00 €	65.000,00 €	65.000,00 €
Spenden	45.000,00 €	45.000,00 €	45.000,00 €	45.000,00 €
Gesamt	110.000,00 €	110.000,00 €	110.000,00 €	110.000,00 €
Defizit	-20.777,66 €	-46.785,43 €	-98.800,96 €	5.230,11 €



Spenden

Spenden von Firmen (Patenschaften für ein Zimmer, für einen oder mehrere Hospizinsalgäste pro Jahr)

Einzelspender

Freunde der Hospizinsel Glonn

Stiftungen: Investitionszuschüsse, Anlauffinanzierungen

