

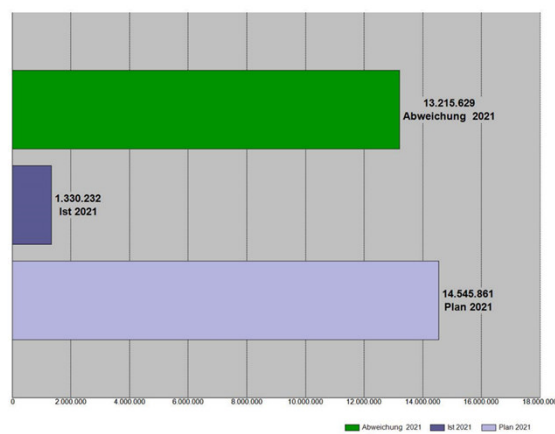


Landkreis Ebersberg

LSV-Ausschuss am 06.04.2022 TOP 3 ö

Haushalt 2021; Bericht über das Jahresergebnis 2021

Investitionen



Die Planung wurde um **13.215.629 € bzw. 90,9 % unterschritten.**



Landkreis
Ebersberg

Mittelabfluss Investitionen

Der Netto-Mittelabfluss
lag 2021 bei 1.330.232 €.

Der Ausschöpfungsgrad
war noch nie so niedrig!

	Plan	Ist	Abweichung	Ist / Plan %
2011	16.263.606	10.361.199	-5.902.407	63,7%
2012	17.970.030	21.923.160	3.953.130	122,0%
2013	12.558.880	6.791.900	-5.766.980	54,1%
2014	8.937.754	3.928.130	-5.009.624	44,0%
2015	3.595.370	4.175.455	580.085	116,1%
2016	707.660	-600.408	-1.308.068	-84,8%
2017	5.640.855	5.268.936	-371.919	93,4%
2018	16.640.460	11.927.209	-4.713.251	71,7%
2019	8.212.820	4.349.743	-3.863.077	53,0%
2020	9.247.554	4.087.248	-5.160.306	44,2%
2021	14.545.861	1.330.232	-13.215.629	9,1%

Gründe:

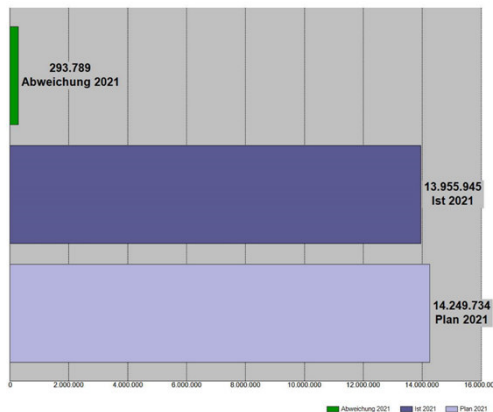
- Verzögerungen durch Corona
- Planung beinhaltete Ansätze für das Berufsschulzentrum Ebersberg und für das Gymnasium Poing, welche mit einem Sperrvermerk versehen wurden
- Ca. 4 Mio. € begründen sich allein durch eine systemseitige Umstellung beim Gymnasium in Kirchseeon
- Die Erweiterung des Gebäudes Gymnasium Vaterstetten (ca. 4 Mio. €) konnte nicht wie geplant umgesetzt werden.



Folie 3

LSV-Ausschuss 06.04.2022

Ergebnisrechnung



Der LSV-Ausschuss hat
den Gesamtplan in Höhe
von 14.249.734 € um
293.789 € unterschritten.

Zu den Zwischenberichten
wurde eine Prognose in
Höhe von 14,8 Mio. €
aufgestellt, also eine
Überschreitung um
600.000 € prognostiziert.

Details zu den Kostenstellen s. SiVo Seiten 4 – 9, auf die größeren Abweichungen wird weiter hinten noch eingegangen.



Folie 4

LSV-Ausschuss 06.04.2022

Personalkosten

	2018	2019	2020	2021			
	Ist	Ist	Ist	Plan	Ist	Abweichung	Abw. in %
Personalaufwendungen	2.279.585	2.416.596	2.567.866	2.756.560	2.658.012	-98.548	-3,6%

Die Personalkosten wurden um **98.548 € bzw. 3,6 % unterschritten.**

Grund:

Die Nachbesetzung offener Stellen erwies sich als sehr schwierig.



Genehmigungspflichtige Abweichung LSV-Ausschuss

KSt. 331 - Brand- und Katastrophenschutz – Überschreitung 123.085 €

- Mehrbedarf (ca. 59.000 €) für den Zweckverband für Rettungsdienst und Feuerwehralarmierung
- Mehrbedarf für Reparaturleistungen für Fahrzeuge des Brand- und Katastrophenschutzes (ca. 19.000 €)
 - Ein Teil der Reparaturkosten wird 2022 noch vom Bund erstattet, weil auch Reparaturen an Bundesfahrzeugen notwendig waren und die Rechnungen erst Ende 2021 eingingen.
- Mehrbedarf (ca. 28.000 €) für sonstige Reparaturen z.B. war die Reparatur an der Gleichwelle/Feuerwehralarmierung unabdingbar, sonst hätten die Feuerwehren nicht alarmiert werden können.



Genehmigungspflichtige Abweichung LSV Ausschuss

Kst. 942: Verwaltungsgebäude an der Kolpingstraße – **Überschreitung
190.976 €**

- Zum Zeitpunkt der Haushaltsplanung wurde das Gebäude teilweise nur durch die Firma Tresec genutzt. Ab Ende September 2020 zog das SG 45 (Naturschutz) in das Gebäude ein. Somit wurde für die Bewirtschaftung des Gebäudes ca. 98.000 € mehr Geld benötigt.
- Wasser- und Hagelschaden verursachte diverse Reparaturen
- Bei der Wartung der Gebäudeleittechnik wurden Schäden entdeckt, welche behoben werden mussten.
- Im Gegensatz dazu wurde Anfang 2022 für das Haushaltsjahr 2021 eine Nebenkostenabrechnung an TRESEC in Höhe von rund 119.000 € gestellt.



Folie 7

LSV-Ausschuss 06.04.2022

Größere Abweichung Ergebnisrechnung

**Kst. 957: Gebäude Gymnasium Vaterstetten (incl. Außen-
u.Sportflächen) – **Überschreitung 244.582 €****

- Rückstellung für die Erneuerung der Heizungszentrale (370.000 €). Die Zentrale entspricht derzeit nicht den anerkannten Regeln der Technik. Eine Energieoptimierung des Gebäudes ist mit dem derzeitigen Stand der Heizungszentrale nicht möglich. Zusätzlich soll die Anlage für den Anschluss der Erweiterung II hergerichtet werden. - **Am 10.05.2021 hat der Kreistag der Überschreitung bereits zugestimmt. – (NEU)**
- Allerdings konnte der Mehrbedarf zum Teil ausgeglichen werden, da 14.000 € weniger Stromkosten und 54.200 € weniger Reinigungskosten anfielen. Auch wurden für die betriebstechnischen Anlagen 12.600 € weniger benötigt. Hinzu kommt noch eine geringere Abschreibung (47.000 €).



Folie 8

LSV-Ausschuss 06.04.2022

Investitionen: Größere positive Abweichung

957-0013 Gym Vat: Erweiterung Gebäude – Unterschreitung 4.089.816 €

- Bei der Erweiterung des Gymnasiums kam es zu Verzögerungen bei den Roharbeiten. Grund hierfür ist, dass die Krangründung nicht, wie gewollt, durchgeführt werden konnte. Ebenfalls kam es zu Schwierigkeiten bei der Montage des Fluchttreppenturms und die Erdarbeiten konnten nicht, wie geplant, in einem Abschnitt erfolgen.



Folie 9

LSV-Ausschuss 06.04.2022

Investitionen: Größere positive Abweichung

959-0002 Gym Kirchseeon: 1. BA– Unterschreitung 4.081.475 €

- Aufgrund des Rechtsstreits wurde die Tilgung ausgesetzt, da der Landkreis die Tilgungsleistungen in einer Summe bezahlen wollte. Jedoch war dies von der Gegenseite nicht gewünscht. Im Jahr 2021 wurde die Zahlung der (unbestrittenen) Tilgungsraten inkl. der ausstehenden Raten seit März 2019 für das PPP-Kirchseeon wiederaufgenommen.
- Um die Tilgungsleistungen in der Finanzrechnung und im Darlehensmodul ordentlich darstellen zu können, wurde die gesamte Restschuld in Höhe von 5,5 Mio. € gutgeschrieben. Somit kommt es in dieser Darstellung zu einer Planunterschreitung. Dabei handelt es sich um einen Einmaleffekt. In 2021 wurden insgesamt 1.380.099 € Tilgungsleistungen gezahlt.



Folie 10

LSV-Ausschuss 06.04.2022

Investitionen: Größere positive Abweichung

967-0001 Berufsschulzentrum Ebersberg – **Unterschreitung 1,3 Mio. €**
968-0001 Gym Poing: Errichtung – **Unterschreitung 1,35 Mio. €**

Aufgrund der Haushaltsberatungen im LSV Ausschuss vom 22.10.2020 und des einstimmig gefassten Beschlusses wurden für das Haushaltsjahr 2021 1,3 Mio. Euro für den Bau des Berufsschulzentrums und 1,35 Mio. € für den Bau des Gymnasiums Poing eingeplant.

Der Kreistag beschloss am 14.12.2020, dass sowohl die Berufsschule als auch das Gymnasium Poing auf die Warteliste zurückgesetzt werden sollen. Deshalb wurde ein Sperrvermerk gesetzt.



Folie 11

LSV-Ausschuss 06.04.2022

Genehmigungspflichtige Abweichung LSV-Ausschuss – Investitionen

953-0003 RS Ebersberg: Erweiterung 2. BA ab 2012 – **Überschreitung
186.500 €**

Der Bau der Rigole erfolgte in einem Abschnitt bereits 2021. In der Planung wurde die Rechnung erst im Jahr 2022 erwartet.



Folie 12

LSV-Ausschuss 06.04.2022

Größere Abweichung – Investitionen

956-0016 Gym Grafing: Teilgeneralsanierung Bauteil 1 –

Überschreitung 489.311 €

- Die Abnahme der Leistung konnte erst zum 03.12.2020 erfolgen, da bis dahin die Arbeiten noch nicht komplett ausgeführt wurden. Anschließend musste die Rechnung noch geprüft werden. Dadurch konnte die Rechnung nicht mehr in das Haushaltsjahr 2020 gebucht werden.
- Überschreitung der Gesamtmaßnahme 3.623 €
- Laut Geschäftsordnung des Kreistags vom 27.07.2020 § 29 Abs. 2 Nr. 5 muss der Kreistag dies weder genehmigen noch darüber informiert werden, weil es sich um eine Periodenverschiebung handelt und die Gesamtkosten der Maßnahme weniger als 200.000 € überschritten werden.



Folie 13

LSV-Ausschuss 06.04.2022

Größere Abweichung Investitionen

959-0003 Gym Kirchseeon: 2. BA – **Überschreitung 391.754 €**

Die Regierung von Oberbayern forderte vom Landkreis Ebersberg mit Bescheid vom 29.03.2021 die gewährten Fördermittel in Höhe von 453.000 € zurück. Grund hierfür ist, dass eine Zweifachsporthalle anstatt einer Dreifachsporthalle gebaut wurde, sowie kein Allwetterplatz errichtet wurde. Der andere Teil der Rückzahlung wurde über die Investitionsnummer 959-0002 zurückbezahlt.

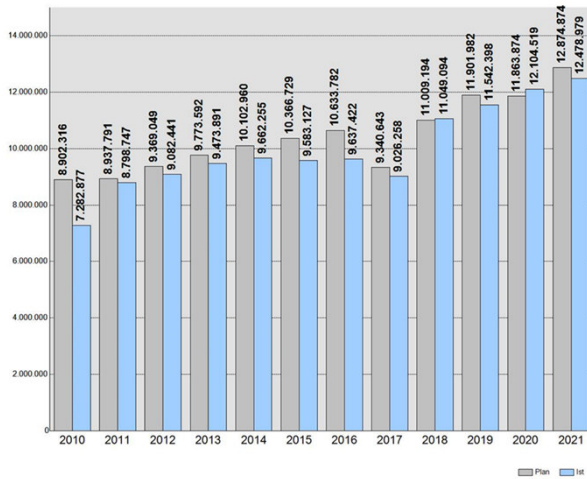
- Am 02.08.2021 hat der Kreistag der Rückzahlung der Fördermittel bereits zugestimmt. – (NEU)



Folie 14

LSV-Ausschuss 06.04.2022

Entwicklung der Kosten der Liegenschaften des Landkreises



Die Planung der Mittel für die Liegenschaften des Landkreises umfasste 2021 ca. 1 Mio. € mehr als 2020.

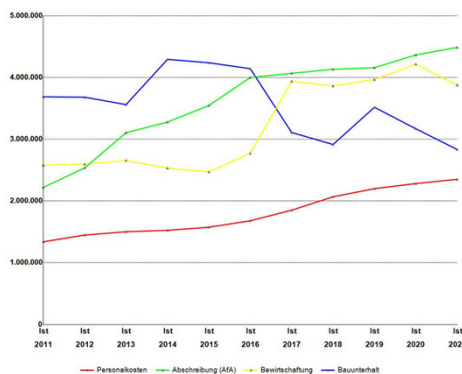
Der Mittelabruf blieb jedoch um 395.895 € bzw. 3 % hinter der Planung zurück.



Folie 15

LSV-Ausschuss 06.04.2022

Entwicklung von Abschreibung, Bauunterhalt, Bewirtschaftung, Personal



BU* - fallend
AfA - steigt weiter
Bewirtschaftung* - steigend
Personalkosten - steigend

*) Seit dem Jahr 2016 erfolgt eine Aufteilung der PPP Betriebsleistung in Bewirtschaftung und Bauunterhalt, welche zuvor (mangels Transparenz) zusammen dem Bauunterhalt zugeordnet waren.

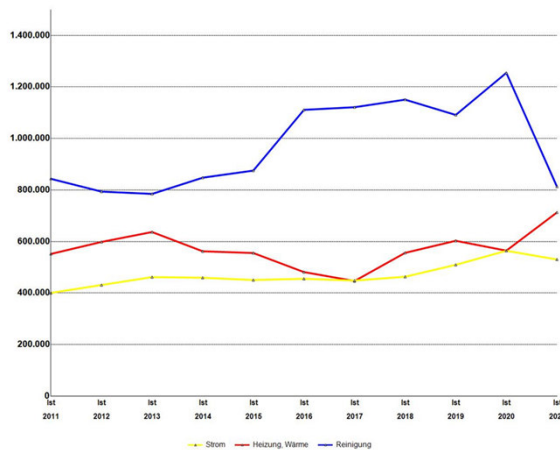
	2011	2012	2013	2014	2015	2016	2017	2018	2019	2020	2021	
	Ist	Ist	Ist	Ist	Ist	Ist	Ist	Ist	Ist	Ist	Plan	Ist
Personalkosten	1.340.370	1.448.899	1.502.766	1.525.315	1.575.640	1.680.312	1.851.177	2.068.392	2.199.932	2.282.993	2.456.340	2.351.282
Abschreibung (AfA)	2.219.982	2.535.895	3.105.371	3.277.931	3.546.303	3.996.754	4.057.751	4.132.687	4.158.597	4.364.723	4.420.506	4.486.618
Bewirtschaftung	2.579.933	2.597.338	2.656.868	2.532.361	2.471.325	2.771.340	3.938.378	3.662.723	3.966.682	4.215.864	4.200.752	3.676.135
Bauunterhalt	3.687.107	3.680.719	3.560.683	4.293.566	4.238.330	4.142.477	3.109.452	2.915.014	3.517.392	3.169.965	3.278.751	2.833.807



Folie 16

LSV-Ausschuss 06.04.2022

Entwicklung ausgewählter Bewirtschaftungskosten



Reinigungskosten:

Aufgrund von nicht
gelieferten Unterlagen
von der
Reinigungsfirma
wurden im Jahr 2021
nur Rechnungen bis
einschließlich
September bezahlt.



Landkreis
Ebersberg

Folie 17

LSV-Ausschuss 06.04.2022

Über- bzw. außerplanmäßige Ausgaben – Genehmigungspflicht – LSV Ausschuss

In der Ergebnisrechnung sind zwei genehmigungspflichtige
Sachverhalte für den LSV-Ausschuss eingetreten:

- Kostenstelle 331 (Brand- und Katastrophenschutz) -
Überschreitung 123.085 €
- Kostenstelle 942 (Verwaltungsgebäude an der Kolpingstraße) -
Überschreitung 190.976 €

Bei den Investitionen gibt es einen genehmigungspflichtigen
Sachverhalt für den LSV-Ausschuss:

- Investition 953-0003 RS Ebersberg: Erweiterung 2. BA ab 2012 –
Überschreitung 186.500 €



Landkreis
Ebersberg

Folie 18

LSV-Ausschuss 06.04.2022

Künftige Entwicklung

Ist			Ist	Plan	Veränderung Ist 2020 zu Ist 2021	Veränderung Ist 2021 zu Plan 2022
2018	2019	2020	2021	2022		
12.365.159	12.792.011	13.447.124	13.955.945	14.999.534	508.820	1.043.589

Das Ergebnis 2021 liegt um 508.820 € über dem Ist 2020.

Zudem liegt der Planansatz 2022 um 1.043.589 € über dem Ist 2021.



Auswirkungen auf den Haushalt

Das Teilbudget des LSV-Ausschusses (Ergebnisrechnung) wurde 2021 gegenüber dem Planansatz um 293.789 € bzw. 2,1 % unterschritten.

Die Investitionen wurden um 13.215.629 € bzw. 90,9 % unterschritten.



Beschlussvorschlag

Dem LSV-Ausschuss wird folgender Beschluss vorgeschlagen:

1. Die überplanmäßige Ausgabe auf der Kostenstelle 331 (Brand- und Katastrophenschutz) in Höhe von 123.085 € wird genehmigt.
2. Die überplanmäßige Ausgabe auf der Kostenstelle 942 (Verwaltungsgebäude an der Kolpingstraße) in Höhe von 190.976 € wird genehmigt.
3. Die überplanmäßige Ausgabe auf der Investitionsnummer 953-0003 RS Ebersberg: Erweiterung 2. BA ab 2012 in Höhe von 186.500 € wird genehmigt.



Folie 21

LSV-Ausschuss 06.04.2022

Beschlussvorschlag (NEU!)

Dem LSV-Ausschuss wird folgender Beschluss vorgeschlagen:

Dem Kreis- und Strategieausschuss wird folgender Beschluss vorgeschlagen:

Dem Kreistag wird folgender Beschluss vorgeschlagen:

- ~~1. Die überplanmäßige Ausgabe auf der Kostenstelle 957 (Gebäude Gymnasium Vaterstetten (incl. Außen- u. Sportflächen)) in Höhe von 244.582 € wird genehmigt. Der Kreistag hat am 10.05.21 bereits die Erneuerung der Heizungszentrale beschlossen! (NEU)~~
- ~~2. Die überplanmäßige Ausgabe bei der Investitionsnummer 959-0003 Gym Kirchseeon: 2. BA in Höhe von 391.754 € wird genehmigt. Der Kreistag hat am 02.08.21 bereits die Rückzahlung der Förderung beschlossen! (NEU)~~



Folie 22

LSV-Ausschuss 06.04.2022