



Landratsamt Ebersberg
Kreisjugendamt

Jugendbefragung September – November 2021

Jugendhilfeausschuss am 17.03.2022

Übersicht

1. Hintergrundinformationen
2. Befragung
3. Ergebnisse
4. Fazit

1. Hintergrundinformationen

Befragung der Jugendlichen im Landkreis Ebersberg 2021

- In Kooperation mit Kreisjugendring
- Feldzeit: September bis November 2021
- Online-Fragebogen über QR-Code abrufbar
- Anzahl der vollständig ausgefüllten Online-Fragebogen: 495
- Werbekampagne in Zeitungen und Schulen
- Abbruchquote von ca. 24% (v.a. offene Nennungen)



Folie 3

Ergebnisse der Jugendbefragung 2021



2. Befragung - Aufbau

**Deine Stimme zählt -
Jugendumfrage im
Landkreis Ebersberg**

Jetzt teilnehmen und tolle Preise
gewinnen! Dauert 5-10 Minuten!



Schneller Zugang zum
Online-Fragebogen
durch QR-Code

Insgesamt wurden 12 Fragen gestellt:

- 7 von Kreisjugendring
- 5 vom Kreisjugendamt
- Plus soziodemographische Daten



Folie 4

Ergebnisse der Jugendbefragung 2021



2. Beispielfragen

Skala 1- 10

Hast du zuhause alles, was du für den Unterricht daheim brauchst (z.B. technische Ausstattung, ausreichend Ruhe und Platz)?

1 😞 10 😊

Offene Frage

Corona hat dir und vielen jungen Menschen viel abverlangt. Was ist für dich im Moment am Wichtigsten?

Frage beantworten

Deine Meinung:
Corona hat dir und vielen jungen Menschen viel abverlangt. Was ist für dich im Moment am Wichtigsten?

Senden

Mehrfachauswahl

Welche Auswirkungen hat Corona auf dich AKTUELL?

Auswahl treffen

Mehrfachauswahl:
Welche Auswirkungen hat Corona auf dich AKTUELL?
mit Corona zu leben.

- Ich blicke mit Sorgen und Ängsten auf meine Zukunft.
- Ich fühle mich seit Corona psychisch besonders belastet oder einsam.
- Aus finanziellen Gründen muss ich jetzt auf vieles verzichten.

Senden

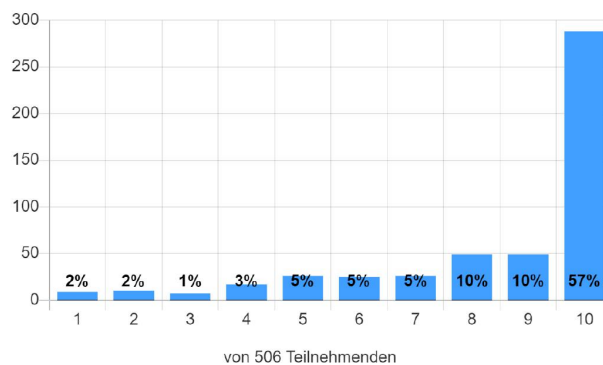


Folie 5

Ergebnisse der Jugendbefragung 2021

3. Ergebnisse

Hast du zuhause alles, was du für den Unterricht daheim brauchst (z.B. technische Ausstattung, ausreichend Ruhe und Platz)?



Antworten auf einer Skala 1 – 10, 1 = gar nicht ausgestattet, 10 = ausreichend ausgestattet

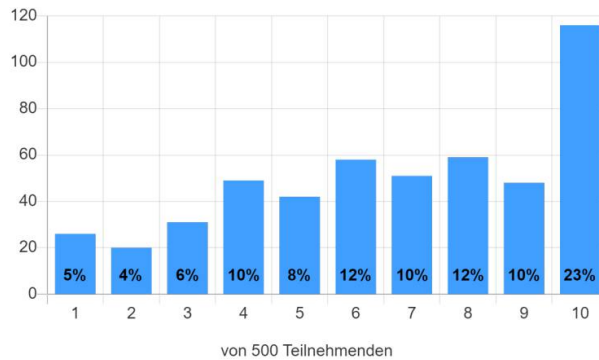


Folie 6

Ergebnisse der Jugendbefragung 2021

3. Ergebnisse

Bietet dir Schule ausreichend Unterstützung beim Homeschooling und beim Nachholen des Stoffes?



Antworten auf einer Skala 1 – 10: 1 = keine Unterstützung, 10 = volle Unterstützung

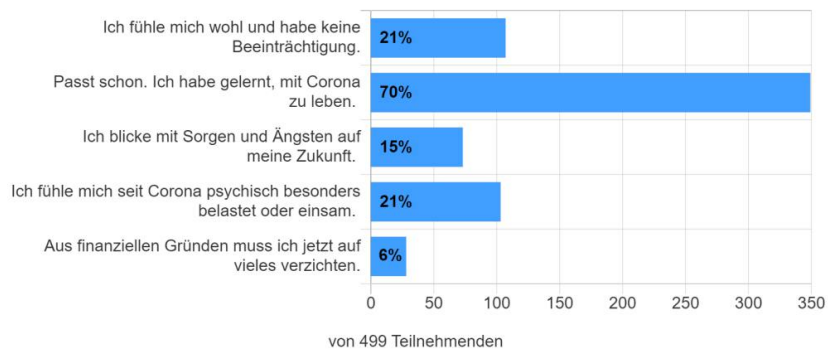


Folie 7

Ergebnisse der Jugendbefragung 2021

3. Ergebnisse

Welche Auswirkungen hat Corona auf dich AKTUELL?



Mehrfachnennungen möglich

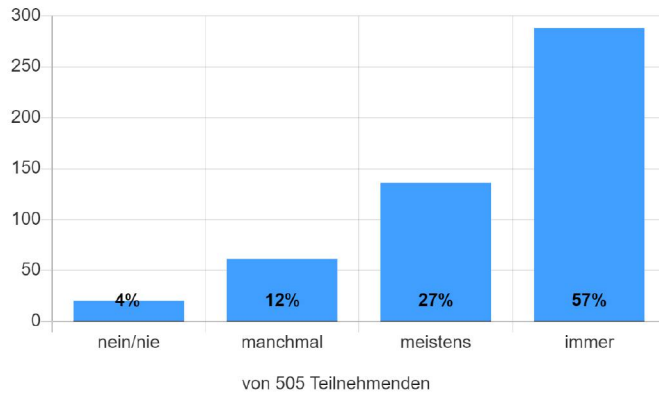


Folie 8

Ergebnisse der Jugendbefragung 2021

3. Ergebnisse

Hast du Freunde oder Erwachsene (z.B. Eltern, Jugendsozialarbeit, Jugendzentrum, Lehrkräfte), an die du dich wenden kannst, wenn es dir nicht gut geht?



Folie 9

Ergebnisse der Jugendbefragung 2021

3. Ergebnisse

Corona hat dir und vielen jungen Menschen viel abverlangt. Was ist für dich im Moment am Wichtigsten?



Folie 10

Ergebnisse der Jugendbefragung 2021

3. Ergebnisse

Corona hat dir und vielen jungen Menschen viel abverlangt. Was ist für dich im Moment am Wichtigsten?

Einige der offenen Nennungen:

- Sport und wieder Freunde uneingeschränkt treffen
- dass es meiner Familie gut geht (:
- Gemeinsam in der Schule sein
- Aktionen in der Jugend ohne sich "illegal" zu fühlen
- Dass endlich anerkannt wird, dass auch wir stark von den Einschränkungen belastet sind
- Dass es nicht nochmal passiert. Ich hätte lieber einen sehr strikten und etwas längeren Lockdown, als immer wieder neue Lockdowns, das hat mich eher belastet als der Lockdown selbst.
- dass die Schule offen bleibt, dass man nicht so eingeschränkt wird durch die Maske
- mein PC
- Dass es endlich ein Ende hat mit Corona und vieles so wird wie es mal war

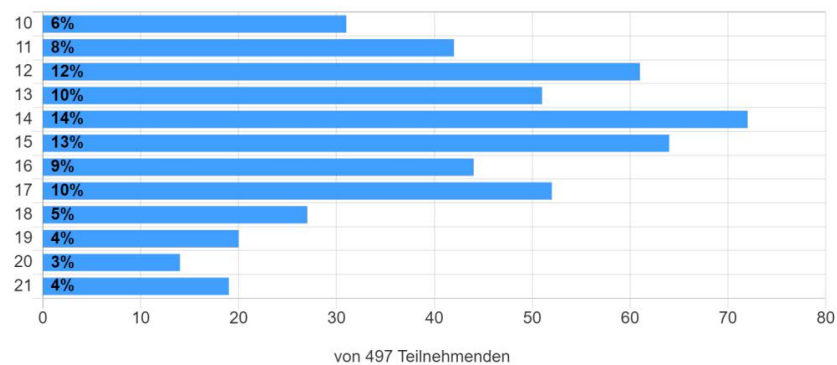


Folie 11

Ergebnisse der Jugendbefragung 2021

3. Ergebnisse

Altersstruktur

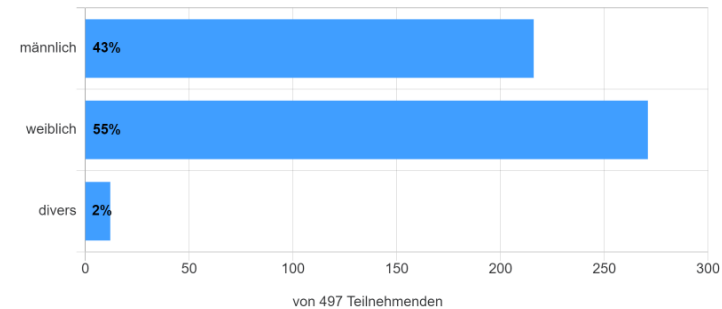


Folie 12

Ergebnisse der Jugendbefragung 2021

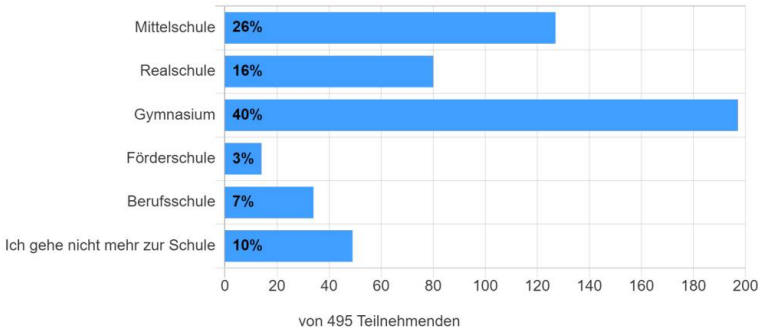
3. Ergebnisse

Geschlecht



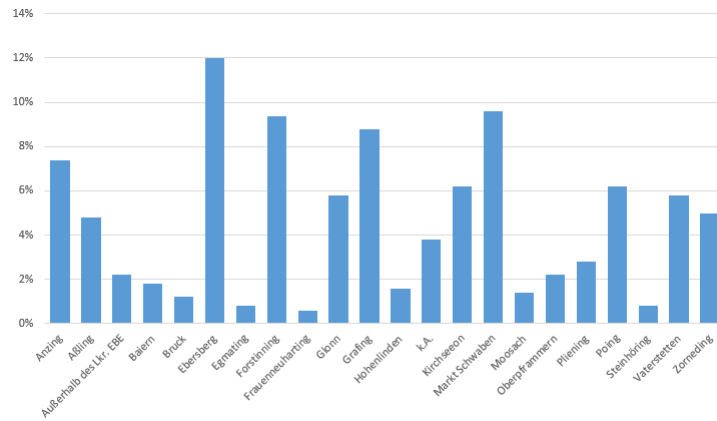
3. Ergebnisse

Schulart



3. Ergebnisse

Gemeinde



4. Fazit

- Beachten: die Studie ist nicht repräsentativ!
- Motivation zur Teilnahme wurde durch Incentives erhöht.
- Persönliche Werbung war nötig und dann auch deutlich sichtbar wirksam.
- Die Befragten sind zwar von der Pandemie betroffen und haben gewisse Sorgen, gehen aber mit den Herausforderungen relativ gelassen um.
- Die Schule könnte noch mehr Unterstützung beim Lernen anbieten.
- Die meisten Schüler haben eine gute (auch technische) Ausstattung für den Unterricht Zuhause.
- Eine von 25 Personen hat keinen, dem sie sich anvertrauen kann, wenn es ihr nicht gut geht.