



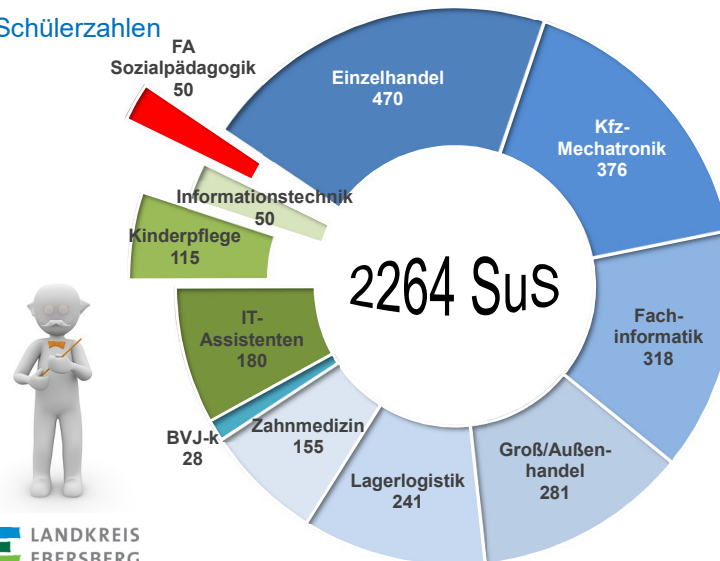
Landratsamt Ebersberg
Schulentwicklung

Vorgezogene Einrichtung des geplanten Berufsschulzentrums Grafing-Bahnhof im Berufsbildungswerk St. Zeno in Kirchseeon

Antrag SPD Fraktion vom 21.03.2022

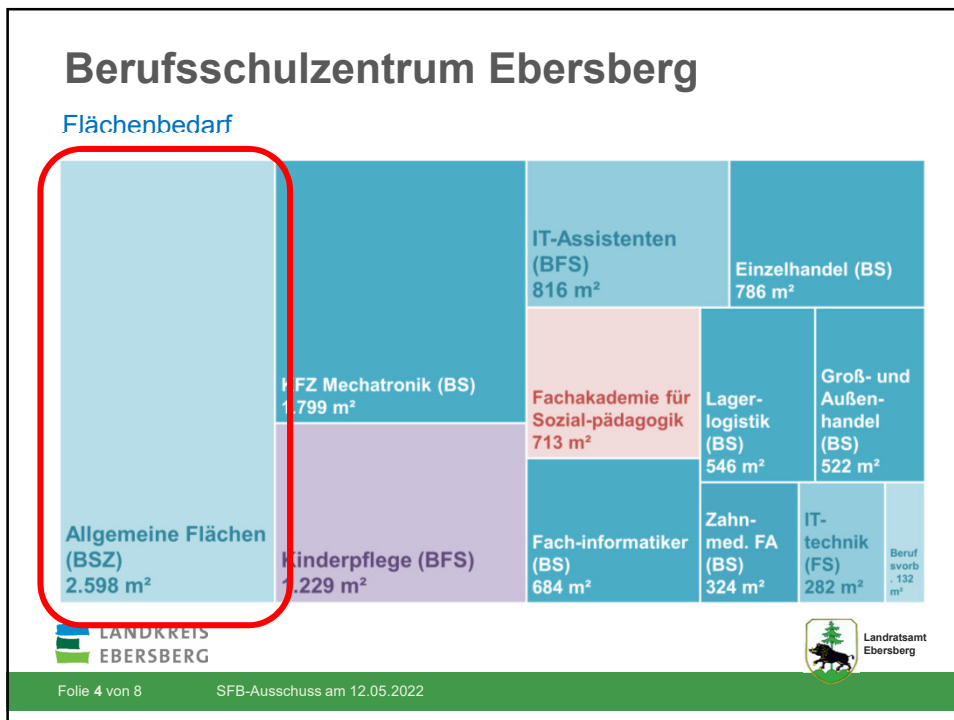
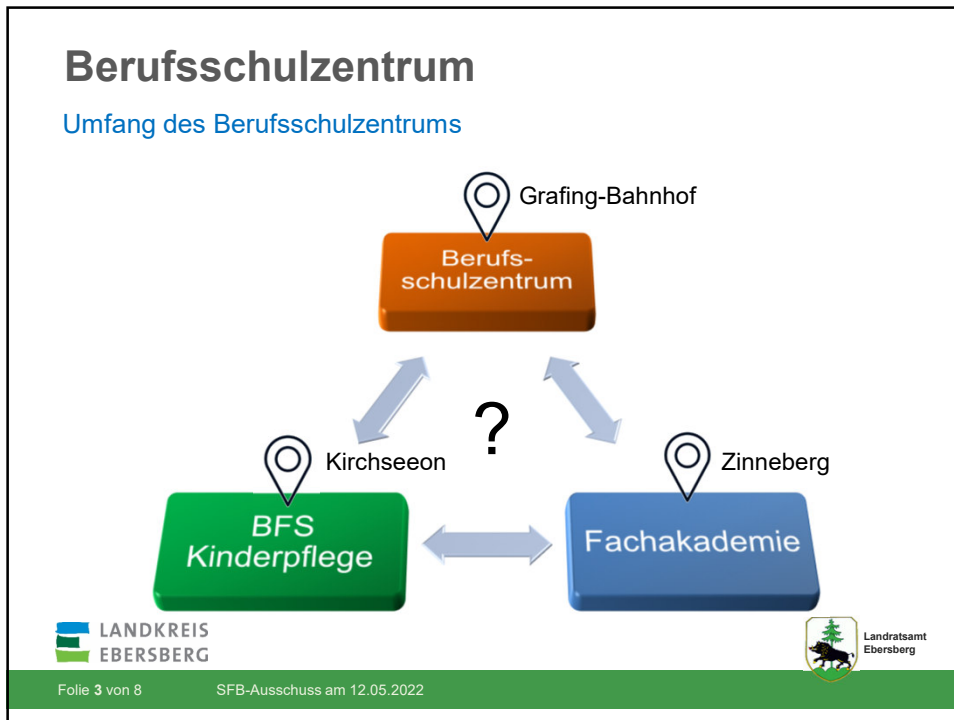
Berufsschulzentrum Ebersberg

Schülerzahlen



LANDKREIS
EBERSBERG

Landratsamt
Ebersberg



Berufsschulzentrum Ebersberg

Dyssnergien im Flächenbedarf bei mehreren Standorten

LANDKREIS
EBERSBERG

Landratsamt
Ebersberg

Folie 5 von 8 SFB-Ausschuss am 12.05.2022

Berufsschulzentrum

Nächste Schritte

Raumkapazitäten

- St. Zeno
- Zinneberg

Raumprogramm

- Fachakademie
- BFS Kinderpflege
- Berufsschulzentrum

Prüfung

- Reichen die Räume?
- Ausgaben für Außenstellen
- Einsparungen beim Neubau


LANDKREIS
EBERSBERG

Landratsamt
Ebersberg

Folie 6 von 8 SFB-Ausschuss am 12.05.2022

Berufsschulzentrum

Mögliche Trägermodelle

	Staatliche Schule	Privatschule	Kommunale Schule
Sachaufwandsträger	Landkreis	Privater Träger	Landkreis (ggf. mit privatem Träger)
Finanzierung	BaySchFG, BayFAG	Schulgeld	Schulgeld
Lehrkräfte	Freistaat Bayern	Privater Träger	Landkreis (Zuschuss 70 %)

Berufsschulzentrum

Beschlussvorschlag

Dem SFB-Ausschuss wird folgender Beschluss vorgeschlagen:

1. Der SPD-Antrag wird angenommen und die Verwaltung beauftragt, mit der Stiftung St. Zeno zu klären, ob und ggf. in welchem Umfang das geplante staatliche Berufsschulzentrum vorläufig gegründet und bis zur Errichtung des Gebäudes am Standort Grafing-Bahnhof am Standort des Berufsbildungswerk Kirchseeon untergebracht werden kann und welche Kosten der Landkreis zu tragen hätte.
2. Die Trägerschaft für das Berufsschulzentrum verbleibt beim Landkreis Ebersberg.