



LANDKREIS EBERSBERG
KLIMANEUTRAL 2030

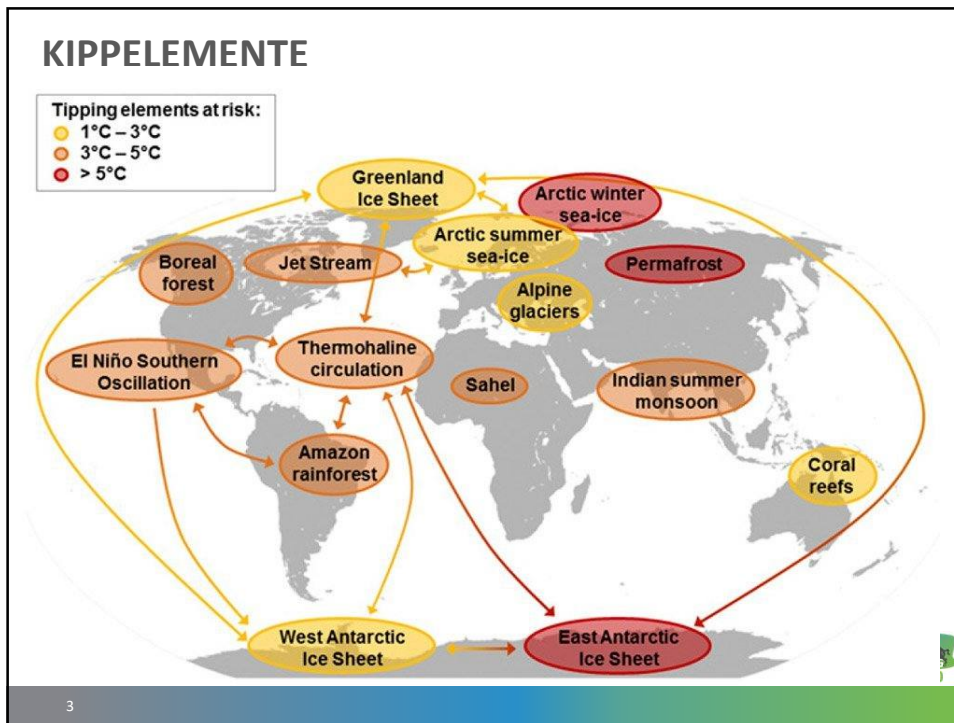
STÄRKUNG
KLIMASCHUTZMANAGEMENT

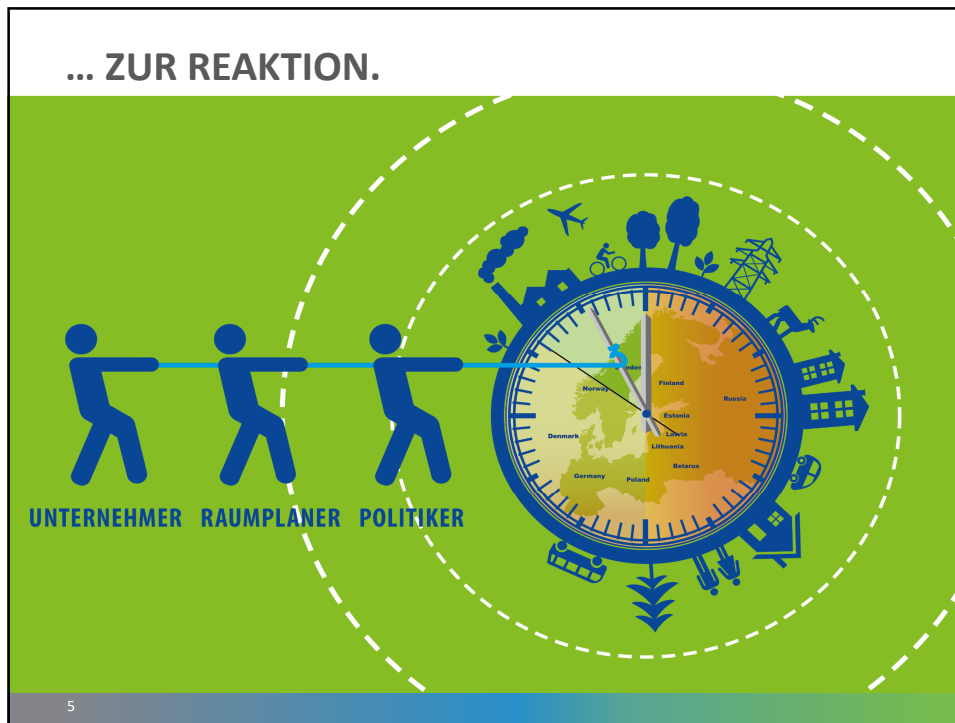
SCHAFFUNG NEUER STELLEN SAMT BUDGET FÜR 2023

IPCC BERICHT 2022

- Global geplanten **Maßnahmen reichen nicht um Erwärmung auf <1,5 C (<2C) zu begrenzen**
- Voraussichtliche durchschnittliche Erwärmung liegt derzeit bei **3,2C**
- Ab einer Erwärmung von 1,5C wird eine **Kettenreaktion** in Gang gesetzt, die **katastrophale Auswirkungen** auf unser Ökosystem hat







EIN VERGLEICH

KLIMASCHUTZMANAGER IN ANDEREN BAYERISCHEN LANDKREISEN

Landkreise	Klimaschutzmanager (Vollzeit)
München	10 (+ 1 Klimaanpassungsmanager/in & 5 Stellen nachhaltige Mobilität) Für 2023: 2 weitere Klimaschutzstellen
Landsberg am Lech	3
Aichach-Friedberg	2,7
Erding	1 (Naturschutz macht auch Klimaanpassung), weitere Stelle gewünscht
Rosenheim	2 (+ 3 Stellen, die notfalls vertreten)
Freising	2 Teilzeitstellen Für 2023 Förderantrag gestellt: 1 Klimaschutzmanager/in & 1 Klimaanpassungsmanager/in
Mühldorf	1,5 + Unterstützung Fachbereichsleitung
Miesbach	2 + 1 Stabsstelle nachhaltige Mobilität

6

ZUSÄTZLICHE STELLEN AB 2023

VORSCHLAG DER KLIMASCHUTZMANAGERIN

- 1 Klimaschutzmanager/in (KAM) **Unterstützung Sachgebiete & allgemeines KSM**
- 1 Klimaschutzmanager/in **Unterstützung Gemeinden**
- 1 Klimaanpassungsmanager/in, Umsetzung des **Klimaanpassungskonzepts**



7

KLIMAAANPASSUNGSMANAGER/IN



**Klima-
anpassung**

8

KLIMAAANPASSUNGSMANAGER/IN

UNABDINGBAR FÜR ERHALT UND SCHUTZ DES LANDKREISES

- Klimawandel wird morgen nicht gestoppt sein
- Folgen (Starkregen, Hitze ...) werden verstärkt spürbar sein
- Rechtzeitig Vorkehrungen ergreifen
- Aktuell: Erstellung eines Klimaanpassungskonzepts
 - Umsetzung ab 2023
- Kann Klimaschutzmanagerin nicht umsetzen



9

KLIMAAANPASSUNGSMANAGER/IN

AUFGABEN /THEMENFELDER

- Planung, Gebäude und Bauwerke (Durchsicht B-Pläne, Beratung klimaresiliente Bauweise)
- Extremwetterereignisse (Information und Sensibilisierung von Gebäudebesitzenden)
- Wasserversorgung und Hochwasser (Erarbeitung von Präventivstrategie)
- Öffentlichkeitsarbeit/SENSIBILISIERUNG!
- Datenerhebung und Recherche
- Umsetzung Maßnahmen Konzept



10

KLIMAAANPASSUNGSMANAGER/IN

FÖRDERUNG

- Zukunft Umwelt Gesellschaft (ZUG) förderte Personal für die Umsetzung der Maßnahmen aus dem Klimaanpassungskonzept
- 275.000€ für max. 36 Monate.
- Förderquote bis zu 80%
- Mind. 20% Eigenmittel notwendig
- zudem Förderung der Umsetzung einer investiven Maßnahme mit bis zu 200.000€



11

KLIMAAANPASSUNGSMANAGER/IN

AUFWAND

Vollzeitstelle im Zeitraum von 3 Jahren

Personalkosten bei einer Einstufung in Entgeltgruppe 11 Stufe 2: **71.762,06 €**

+ notwendiges **Budget** von **55.000 €** für

28.000€ Öffentlichkeitsarbeit:

- Erstellung & Druck von Flyern, Postern & Broschüren
- Veranstaltungen

24.000€ Beratungsleistung:

- Referierende für Schulungen & Veranstaltungen
- Prozessunterstützung

3.000€ Reisekosten & Schulungen:

- Weiterbildungen



12

KLIMAANPASSUNGSMANAGER/IN

AUFWAND

Kosten:

- Jährlich: 71.762,06€ + 55.000€ = **126.762,06€**
- In 3 Jahren: 380.286,18€

Bei Förderung von 275.000€ (Förderquote von 72,31% und Eigenmitteln von 27,69%):

- Jährlich: 126.762,06€ * 0,2769 = **35.100,41€**
- In 3 Jahren: 105.301,24€



13

KOORDINATIONSMANAGER/IN



14

KOORDINATIONSMANAGER

UNABDINGBAR FÜR ERHALT UND SCHUTZ DES LANDKREISES

- Effiziente Zielerreichung und Maßnahmenumsetzung für den Klimaschutz und die Klimaanpassung
- Unterstützung der Kommunen bei Klimaschutzprojekten



15

KOORDINATIONSMANAGER

AUFGABEN /THEMENFELDER

- Recherche & Beantragung von Fördermitteln
- Unterstützung bei der Umsetzung von Maßnahmen
 - Maßnahmen aus dem ENP, EEA, Klimaanpassungskonzept
 - Maßnahmen-Planung, Ausschreibung, Vergabe, etc.
- Öffentlichkeitsarbeit/SENSIBILISIERUNG!



16

KOORDINATIONSMANAGER

FÖRDERUNG

- Kommunalrichtlinie des Bundesumweltministeriums fördert die Stelle mit 70% für 24 Monate

Voraussetzung:

- Beschluss des Kreistags sowie formlose Teilnahmeerklärung von mind. 25% der Gemeinden



17

KOORDINATIONSMANAGER/IN

AUFWAND

Vollzeitstelle im Zeitraum von 2 Jahren

Personalkosten bei einer Einstufung in Entgeltgruppe 11 Stufe 2: **71.762,06 €**

+ Hinzu kommt das **optionale Budget** von **48.000€** für

25.000€ Öffentlichkeitsarbeit:

- Erstellung & Druck von Flyern, Postern & Broschüren
- Veranstaltungen
- Kampagnen

20.000€ Beratungsleistung:

- Referierende für Schulungen & Veranstaltungen
- Prozessunterstützung

3.000€ Reisekosten & Schulungen:

- Weiterbildungen



18

KOORDINATIONSMANAGER/IN

AUFWAND

Kosten:

- Jährlich: 71.762,06€ + 48.000€ = **119.762,06€**
- Jährlich ohne Budget: **71.762,06€**
- In 2 Jahren: 239.524,12€ / 143.524,12€,

Bei Förderung von 70% (Eigenmittel 30%) wären die
Kosten mit Budget:

- Jährlich: 119.762,06€ * 0,3 = **35.928,62€ / 21.528,62€**
- In 2 Jahren: 71.857,24€ / 43.057,24€



19

KLIMASCHUTZMANAGER/IN



20

KLIMASCHUTZMANAGER/IN

UNABDINGBAR FÜR ERHALT UND SCHUTZ DES LANDKREISES

- Notwendig für effiziente Zielerreichung der Klimaneutralität bis 2030 und Maßnahmenumsetzung für den Klimaschutz

→ Meilensteinplanung, Beratungsleistung, EEA, ENP, dezentrales Klimaschutzkonzept etc.



21

KLIMASCHUTZMANAGER/IN

AUFGABEN /THEMENFELDER

Unterstützung der Sachgebiete bei

- Dezentrales KSM
- Nachhaltige Beschaffung
- Prüfung Klimarelevanz und Alternativen

Unterstützung der Klimaschutzmanagerin bei

- Maßnahmen aus dem EEA
- Kampagnen
- Planung weiterer Maßnahmen
- Beratung
- Öffentlichkeitsarbeit
- Veranstaltungen
- Gremienarbeit
- Themen, für die bisher keine Kapazitäten waren, wie z.B. Mobilität
- Vertretung der Klimaschutzmanagerin bei Urlaub & Krankheit



22

KLIMASCHUTZMANAGER/IN

AUFWAND

Personalkosten bei Einstufung E11 Stufe 2: → **71.762,06€** jährlich

+ zusätzliches **Budget** von **38.000€** für:

25.000€ Öffentlichkeitsarbeit:

- Erstellung & Druck von Flyern, Postern & Broschüren
- Veranstaltungen

10.000€ Beratungsleistung:

- Referierende für Schulungen & Veranstaltungen
- Beratungsleistung

3.000€ Reisekosten & Schulungen:

- Weiterbildungen



23

KLIMASCHUTZMANAGER/IN

AUFWAND

Jährliche Kosten:

71.762,06€ + 38.000€ = 109.762,06€

Für weitere Maßnahmen wird Budget der bestehenden Klimaschutzmanagerin genutzt



24



AUSWIRKUNGEN AUF DEN HAUSHALT

BEI 3 NEUEN STELLEN

- Abhängig vom Beschluss.
- Mit dem aktuellem Budget des Klimaschutzmanagements können die zusätzlichen Stellen finanziert werden.
Die Kreisumlage muss nicht erhöht werden!

STELLUNGNAHME DER AMTSLEITUNG



STELLUNGNAHME DER AMTSLEITUNG

DIE AMTSLEITUNG UNTERSTÜTZT FOLGENDEN VORSCHLAG:

- Ein VZÄ zur Unterstützung / Erweiterung des Klimaschutzmanagements wie in der dritten Position beschrieben.
- Alternativ könnte eine solche Stelle ganz oder teilweise in der Liegenschaftsverwaltung angesiedelt werden, um zunächst die Umsetzung der dort schon bekannten Klimaschutzmaßnahmen an den Liegenschaften des Landkreises zu unterstützen.

STELLUNGNAHME DER AMTSLEITUNG

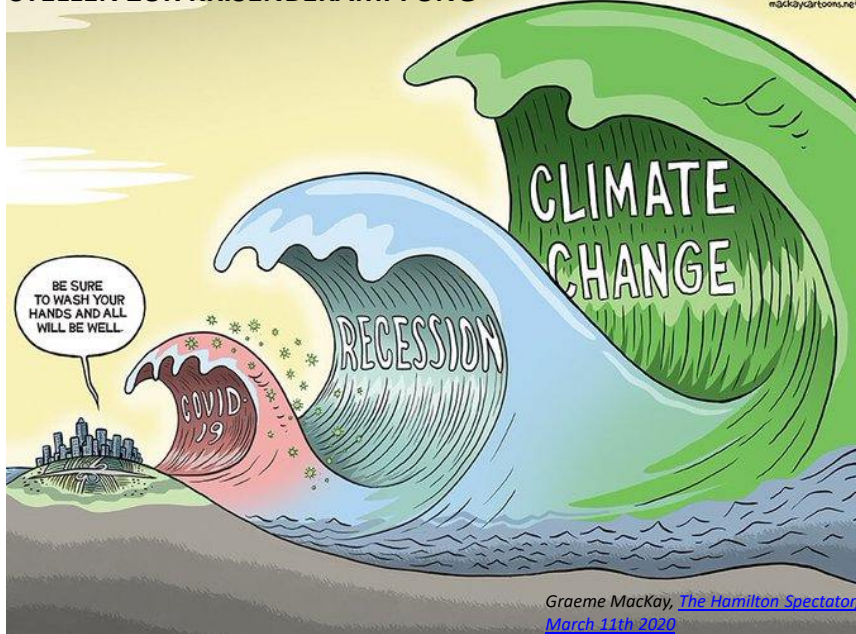
DIE AMTSLEITUNG UNTERSTÜTZT FOLGENDEN VORSCHLAG:

- Ein VZÄ für das Klimaanpassungskonzept, dezidiert begrenzt auf drei Jahre und unter der Voraussetzung, dass diese Stelle durch den Bund gefördert wird.
- Alternativ könnte diese Stelle auch in der Energieagentur angesiedelt werden. Dies macht auch deshalb Sinn, weil die Strukturen der beiden Landkreise sehr ähnlich sind und ein Konzept für beide Landkreise sinnvoll sein könnte. Eine etwaige Förderung durch den Bund ist zu prüfen.



29

STELLEN ZUR KRISENBEKÄMPFUNG



30

**WENN WIR DAS KLIMA, UNSERE HEIMAT UND SOMIT UNSERE
BÜRGER/INNEN NUR MIT DEM GERINGST MÖGLICHEN AUFWAND
SCHÜTZEN WOLLEN, WAS IST SIE UNS DANN WERT? NICHTS?**



31