



Landratsamt
Ebersberg

Vorstellung des Freizeit- und Tourismuskonzeptes

TOP 4

AB

TOP 4 - Freizeit- und Tourismuskonzept

Vorgehensweise & Zielsetzung



- 2022**
 - Durchführung Online-Umfrage & Workshop
 - Ergebnis: Stärken, Schwächen, erste Verbesserungsvorschläge in den Bereichen Freizeit, Naherholung, Kultur und Tourismus
- 2023**
 - Konzeptentwurf mit Handlungsempfehlungen & Maßnahmen
 - Veranstaltung zur Vorstellung des Konzeptentwurfes
 - Ergebnis: Anpassungen bei den Leitprojekten aufgrund der Rückmeldungen
- 2024**
 - Zusammenführung der Ergebnisse
 - Finalisierung des Freizeit- und Tourismuskonzeptes
 - Vorstellung in Gremien
 - Beginn der Umsetzungsphase



Folie 2 von 19

TOP 4 - Freizeit- und Tourismuskonzept

Leitbild und Strategie: Strategische Schwerpunkte (1)

Angebotsseite

- **Konzentration** auf die **charakteristischen Stärken** „Natur erleben“ und „Kultur- und Brauchtum erleben“
- Kontinuierlicher **Ausbau der Angebote** mit besonderem Fokus auf der **Qualitätssicherung**
- **Vernetzung** und **Kombination** von Angeboten für höhere Attraktivität und Sichtbarkeit
- **Besucherlenkung** um die Belastung für Natur, Umwelt und Anwohnerschaft zu minimieren
- Stärkung von **nachhaltiger Mobilität** bei An- und Abreise sowie vor Ort

TOP 4 - Freizeit- und Tourismuskonzept

Leitbild und Strategie: Strategische Schwerpunkte (2)

Informations- und Marketingseite

- Ausweitung **digitale Information / Kommunikation**
- **Thematische Ansprache / Zielgruppenansprache** verstärken
- Stärkung der **Marke „Ebersberger Grünes Land“**

Organisatorischer Bereich

- Weiterführung der bewährten **Netzwerkarbeit** im Landkreis
- Intensivierung von über den LK hinausgehenden **Kooperationen**
- Beschreiten von neuen Wegen bei der **Fachkräftegewinnung, -sicherung und -qualifizierung**

AB

TOP 4 - Freizeit- und Tourismuskonzept

Leitbild und Strategie: Zielgruppen

Zielgruppen	Familien	Seniorinnen und Senioren	Geschäftsreisende	Temporäre Arbeitskräfte
Art des Aufenthalts	Tagesausflügler		Messen	Montagen
	Urlaubsgäste		Seminare & Tagungen	Saisonarbeit
Gewünschte Aktivitäten/ Ansprüche/ Bedürfnisse	Natur/ Kultur/ Brauchtum erleben		Abendgestaltung	
	Wetter- und jahreszeitenunabhängige Angebote			
	Barrierefreiheit			

Geförder durch:
 Bayerische Staatsregierung für
 Wirtschaft, Landesentwicklung und Energie

Regionalmanagement
 Bayern

Landratsamt
 Ebersberg

Folie 5 von 19

PA

TOP 4 - Freizeit- und Tourismuskonzept

Übersicht der geplanten Maßnahmen/ Leitprojekte

Handlungsfeld „Ausflugsziele, Sehenswürdigkeiten, Freizeitangebote, sonstige touristische Angebote und Dienstleistungen“
(1) Weiterentwicklung Wanderwegenetz
(2) Weiterentwicklung touristisches Radwegenetz
(3) Zielgruppenspezifische Ausflugsziele
(4) Kulturelles Leben und Brauchtum im Fokus
(5) Nachhaltig mobile Gäste
Handlungsfeld „Information, Kommunikation, Marketing und Öffentlichkeitsarbeit“
(6) Landkreisweiter Veranstaltungskalender
(7) Überarbeitung der Tourismus-Homepage als Informationsknoten
(8) Überregionales Informations- und Kommunikations-Netzwerk
(9) Ausweitung von digitalen Informationen und Angeboten
(10) Bewerbung der Marke „Ebersberger Grünes Land“
Handlungsfeld „Qualitäts-, Fachkräfte- und Finanzierungssicherung“
(11) Fachkräftegewinnung und -qualifizierung

Geförder durch:
 Bayerische Staatsregierung für
 Wirtschaft, Landesentwicklung und Energie

Regionalmanagement
 Bayern

Landratsamt
 Ebersberg

Folie 6 von 19

PA

TOP 4 - Freizeit- und Tourismuskonzept

Leitprojekt 1: Weiterentwicklung Wanderwegenetz

Handlungsfeld „Ausflugziele, Sehenswürdigkeiten, Freizeitangebote, sonstige touristische Angebote und Dienstleistungen	
<ul style="list-style-type: none"> attraktive Wanderrouten im EGL gute naturräumliche Voraussetzungen Ebersberger Forst / südlicher Landkreis 	<ul style="list-style-type: none"> Bewerbung bewährter Routen Ausbau Routen mit attraktiven Zielen Verbesserungspotenzial bei Beschilderung
<u>Hauptaktivitäten / Arbeitspakete / erwartete Ergebnisse</u>	
<p>AP 1: Wanderwegenetz: Bestandsanalyse zum Wanderwegenetz + neu entwickelte Wanderrouten</p> <p>AP 2: Themenwanderungen: Neu entwickelte Themenwanderungen</p> <p>AP 3: ARGE überregionale Wanderwege: Neu entwickelte überregionale Wanderungen</p> <p>AP 4: Beschilderung Wanderwege: Bestandsanalyse + neue notwendige Schilder</p> <p>AP 5: Rastplätze / Übernachtungsmöglichkeiten: Bestandsanalyse + Sondierung neue ergänzende Angebote</p>	
<p>Projektverantwortliche: Landratsamt Ebersberg, SG 17: Wirtschaft & Mobilität</p>	
<p>Mitwirkende: RTT, Gemeinden & angrenzende Landkreise, MobiRat für Routen für mobilitätseingeschränkte Menschen/, Interne Fachstellen für Familien, Inklusion, Senioren, AWO Kreisverband Ebersberg, Wandervereine etc.</p>	

**EBERSBERGER
GRÜNES LAND**

Geförder durch
Bayrisches Staatsministerium f. r
Wirtschaft, Landesentwicklung und Energie

Regionales Management
Bayern

Landratsamt
Ebersberg

Folie 7 von 19

PA

TOP 4 - Freizeit- und Tourismuskonzept

Leitprojekt 2: Weiterentwicklung touristisches Radwegenetz

Handlungsfeld „Ausflugziele, Sehenswürdigkeiten, Freizeitangebote, sonstige touristische Angebote und Dienstleistungen	
<ul style="list-style-type: none"> Gut ausgebautes, freizeittaugliches Radwegenetz, plus Fernradwege Ausschilderung des Radwegenetzes und der touristischen Radwege 	<ul style="list-style-type: none"> Bekanntmachung der vorhandenen guten Angebote Verbesserungspotenzial bei Beschilderung
<u>Hauptaktivitäten / Arbeitspakete / erwartete Ergebnisse</u>	
<p>AP 1: Analyse des Radwegenetzes sowie der touristischen Angebote entlang der Radwege</p> <p>AP 2: Auswahl von touristischen Schwerpunktangeboten</p> <p>AP 3: Bewerbung der Angebote in digitalen Medien und übergeordneten Informationskanälen</p>	
<p>Projektverantwortliche: Landratsamt Ebersberg, SG 17: Wirtschaft & Mobilität</p>	
<p>Mitwirkende: RTT, RTR, Freizeit-/ Kultur-/ Tourismusanbieter, Gemeinden und angrenzende Landkreise, Vereine, sonstige Servicedienstleister etc.</p>	

**EBERSBERGER
GRÜNES LAND**

Geförder durch
Bayrisches Staatsministerium f. r
Wirtschaft, Landesentwicklung und Energie

Regionales Management
Bayern

Landratsamt
Ebersberg

Folie 8 von 19

PA

TOP 4 - Freizeit- und Tourismuskonzept

Leitprojekt 3: Zielgruppenspezifische Ausflugsziele

Handlungsfeld „Ausflugsziele, Sehenswürdigkeiten, Freizeitangebote, sonstige touristische Angebote und Dienstleistungen	
<ul style="list-style-type: none"> Auswahl an Freizeit- und Kulturangeboten Charakteristische Stärken in den Bereichen „Natur erleben“ und „Kultur und Brauchtum erleben“ 	<ul style="list-style-type: none"> Intensivierung der Ausrichtung auf ausgewählte Zielgruppen Stärkere Berücksichtigung von Familienfreundlichkeit
Hauptaktivitäten / Arbeitspakete / erwartete Ergebnisse	
AP 1: Festlegung der Schwerpunkt-Zielgruppen AP 2: Analyse der Intensivierungsmöglichkeiten der Angebotslandschaft und der aktuell genutzten Kommunikations- und Bewerbungschanäle AP 3: Schaffung von vermarktbareren Angeboten AP 4: Bewerbung durch verschiedene Kommunikationskanäle	
Projektverantwortliche: Landratsamt Ebersberg, SG 17: Wirtschaft & Mobilität	
Mitwirkende: Anbieter von zielgruppenspezifischen Angeboten, RTT, Gemeinden, Vereine, Betriebe etc.	

Geförder durch:
 Bayerische Staatsregierung Ministerium für
 Wirtschaft, Landwirtschaft und Energie

Regionalmanagement
 Bayern

Folie 9 von 19

PA

TOP 4 - Freizeit- und Tourismuskonzept

Leitprojekt 4: Kulturelles Leben und Brauchtum im Fokus

Handlungsfeld „Ausflugsziele, Sehenswürdigkeiten, Freizeitangebote, sonstige touristische Angebote und Dienstleistungen	
<ul style="list-style-type: none"> Große und attraktive Auswahl an Kultur- und Brauchtumsangeboten 	<ul style="list-style-type: none"> Bündelung und verstärkte Bekanntmachung vorhandener Angebote und Veranstaltungen
Hauptaktivitäten / Arbeitspakete / erwartete Ergebnisse	
AP 1: Bewerbung der Museen / des kulturellen Angebotes AP 2: Bewerbung von Veranstaltungen über Veranstaltungskalender AP 3: Vermarktung der Angebote AP 4: Sondierung weiterer Schwerpunkt-Zielgruppen	
Projektverantwortliche: Landratsamt Ebersberg, SG 17: Wirtschaft & Mobilität	
Mitwirkende: RTT, Anbieter und Vereine aus den Bereichen Kultur & Brauchtum, Museen, Veranstalter, Künstler, gastronomische Anbieter, Gemeinden etc.	

Geförder durch:
 Bayerische Staatsregierung Ministerium für
 Wirtschaft, Landwirtschaft und Energie

Regionalmanagement
 Bayern

Folie 10 von 19

PA

TOP 4 - Freizeit- und Tourismuskonzept

Leitprojekt 5: Nachhaltig mobile Gäste

Handlungsfeld „Ausflugsziele, Sehenswürdigkeiten, Freizeitangebote, sonstige touristische Angebote und Dienstleistungen“	
<ul style="list-style-type: none"> Deutschlandticket geplante MVV-Verbundraumerweiterung 	<ul style="list-style-type: none"> Ausbau nachhaltiger Mobilitätsangebote (z.B. Radverleih, Carsharing) Verstärkte Bewerbung nachhaltiger Anreisemöglichkeiten
Hauptaktivitäten / Arbeitspakete / erwartete Ergebnisse	
AP 1: Analyse der nachhaltigen Mobilitätsangebote AP 2: Untersuchung der Mobilitätsbedürfnisse von Gästen AP 3: Ausweitung der nachhaltigen Mobilitätsangebote	
Projektverantwortliche: Landratsamt Ebersberg, SG 17: Wirtschaft & Mobilität	
Mitwirkende: RTT, RTR, interne Fachstellen (ÖPNV/ MVV), Übernachtungsbetriebe, sonstige Dienstleister	



Geförder durch
Bayrisches Staatsministerium für
Wirtschaft, Landesentwicklung und Energie




Folie 11 von 19

PA

TOP 4 - Freizeit- und Tourismuskonzept

Leitprojekt 6: Landkreisweiter Veranstaltungskalender

Handlungsfeld „Information, Kommunikation, Marketing und Öffentlichkeitsarbeit“	
<ul style="list-style-type: none"> Zahlreiche attraktive Veranstaltungen Vielfältige kulturelle Angebote 	<ul style="list-style-type: none"> Potential Steigerung des Bekanntheitsgrades der Marke „Ebersberger Grünes Land“ Verbesserte Darstellung und Bewerbung
Hauptaktivitäten / Arbeitspakete / erwartete Ergebnisse	
AP 1: Definition eines Anforderungskatalogs AP 2: Umsetzung des Veranstaltungskalenders (technische Umsetzung durch einen Dienstleister) AP 3: Kontinuierliches Einpflegen der Veranstaltungen anhand eines Leitfadens AP 4: Verknüpfung mit Kalendern in der Region und überregional	
Projektverantwortliche: Landratsamt Ebersberg, SG 17: Wirtschaft & Mobilität	
Mitwirkende: RTT, Veranstalter, Gemeinden, Vereine, Institutionen, Ehrenamtliche etc.	



Geförder durch
Bayrisches Staatsministerium für
Wirtschaft, Landesentwicklung und Energie




Folie 12 von 19

PA

TOP 4 - Freizeit- und Tourismuskonzept

Leitprojekt 7: Überarbeitung der Tourismus-Homepage

Handlungsfeld „Information, Kommunikation, Marketing und Öffentlichkeitsarbeit“	
<ul style="list-style-type: none">• Homepage als zentraler Informationsknoten für die Destination Ebersberger Grünes Land	<ul style="list-style-type: none">• Verbesserungspotential der Struktur• Verbesserungspotential der Zielgruppenansprache und Barrierefreiheit
Hauptaktivitäten / Arbeitspakete / erwartete Ergebnisse AP 1: Definition eines Anforderungskatalogs AP 2: Umsetzung der Homepage-Überarbeitung (technische Umsetzung durch einen Dienstleister) AP 3: Einpfege der Informationsangebote und Verlinkung geeigneter Informationsangebote	
Projektverantwortliche: Landratsamt Ebersberg, SG 17: Wirtschaft & Mobilität	
Mitwirkende: RTT, Gemeinden, Freizeit-/ Kultur-/ Tourismusanbieter etc.	

EBERSBERGER
GRÜNES LAND

Geförderungsstelle
Bayrisches Staatsministerium für
Wirtschaft, Landesentwicklung und EnergieRegionales Management
Bayern

Folie 13 von 19

PA

TOP 4 - Freizeit- und Tourismuskonzept

Leitprojekt 8: (Über-)regionales Informations- und Kommunikations-Netzwerk

Handlungsfeld „Information, Kommunikation, Marketing und Öffentlichkeitsarbeit“	
<ul style="list-style-type: none">• Bewährte Kanäle des Tourismus Oberbayern München e.V.• Präsenz auf Messen	<ul style="list-style-type: none">• Erhöhung der Reichweite für die Ansprache von möglichen Gästen• Ausweitung und Intensivierung der Kooperationen
Hauptaktivitäten / Arbeitspakete / erwartete Ergebnisse AP 1: Auswahl der geeigneten Kooperationspartner AP 2: Ausweitung der bisherigen Kooperationen AP 3: Start von neuen Kooperationen AP 4: Regelmäßige Netzwerkveranstaltungen	
Projektverantwortliche: Landratsamt Ebersberg, SG 17: Wirtschaft & Mobilität	
Mitwirkende: RTT, Gemeinden, Münchner Umland, TOM, digitale Plattformen etc.	

EBERSBERGER
GRÜNES LAND

Geförderungsstelle
Bayrisches Staatsministerium für
Wirtschaft, Landesentwicklung und EnergieRegionales Management
Bayern

Folie 14 von 19

PA

TOP 4 - Freizeit- und Tourismuskonzept

Leitprojekt 9: Ausweitung von digitalen Informationen und Angeboten

Handlungsfeld „Information, Kommunikation, Marketing und Öffentlichkeitsarbeit“

<ul style="list-style-type: none"> Gute touristische Infrastruktur Zahlreiche attraktive Angebote und Ausflugsziele 	<ul style="list-style-type: none"> Digitalisierung bestehender Angebote Verbesserung der Vermarktung durch Platzierung auf ausgewählten Tourenportalen
---	--

Hauptaktivitäten / Arbeitspakete / erwartete Ergebnisse

AP 1: Digitalisierung von Rad-/Wanderwegen & sonstigen Freizeit-/ Kultur-/ Tourismusangeboten

AP 2: Digitalisierung von Printmedien

AP 3: Schaffung neuer erlebbarer digitaler Angebote mit geeigneten Kooperationspartnern

AP 4: Schaffung von buchbaren Angeboten

Projektverantwortliche: Landratsamt Ebersberg, SG 17: Wirtschaft & Mobilität

Mitwirkende: RTT, RTR, Freizeit-/ Kultur-/ Tourismusanbieter etc.

Geförder durch
Bayrisches Staatsministerium für
Wirtschaft, Landesentwicklung und Energie

Regionmanagement
Bayern

Landratsamt
Ebersberg

Folie 15 von 19

PA

TOP 4 - Freizeit- und Tourismuskonzept

Leitprojekt 10: Bewerbung der Marke „Ebersberger Grünes Land“

Handlungsfeld „Information, Kommunikation, Marketing und Öffentlichkeitsarbeit“

<ul style="list-style-type: none"> eigenständige Tourismusdestination „Ebersberger Grünes Land“ etabliertes dreifarbiges Regionen-Logo 	<ul style="list-style-type: none"> Potential Steigerung des Bekanntheitsgrades der Marke Verbesserung der Vermarktung durch Platzierung an Infrastrukturen und in Medien
--	--

Hauptaktivitäten / Arbeitspakete / erwartete Ergebnisse

AP 1: Prüfung und ggf. Aktualisierung der Markeninhalte

AP 2: Auswahl geeigneter Werbemaßnahmen

AP 3: Gewinnung geeigneter Partner und Sponsoren zur Umsetzung der Werbemaßnahmen

Projektverantwortliche: Landratsamt Ebersberg, SG 17: Wirtschaft & Mobilität

Mitwirkende: RTT, Gemeinden, angrenzende Landkreise, Vermarkter von Angeboten und Dienstleistungen etc.

Geförder durch
Bayrisches Staatsministerium für
Wirtschaft, Landesentwicklung und Energie

Regionmanagement
Bayern

Landratsamt
Ebersberg

Folie 16 von 19

PA

TOP 4 - Freizeit- und Tourismuskonzept

Leitprojekt 11: **Fachkräftegewinnung und -qualifizierung**

Handlungsfeld „Qualitäts-/ Fachkräfte-/ Finanzierungssicherung“

<ul style="list-style-type: none"> • ausgeprägtes langjähriges ehrenamtliches Engagement • Betriebspraktika für Interessenten bereits in der 8./ 9. Schulklasse 	<ul style="list-style-type: none"> • Hoher Zeitaufwand der Betreuung von Schulpraktikanten • Effizienzsteigerung bei Inanspruchnahme von Fördermitteln
---	--

Hauptaktivitäten / Arbeitspakete / erwartete Ergebnisse

AP 1: Schwerpunkt Schulbereich: Sammlung von Informationen zu Schulpraktika und Übermittlung an Schüler

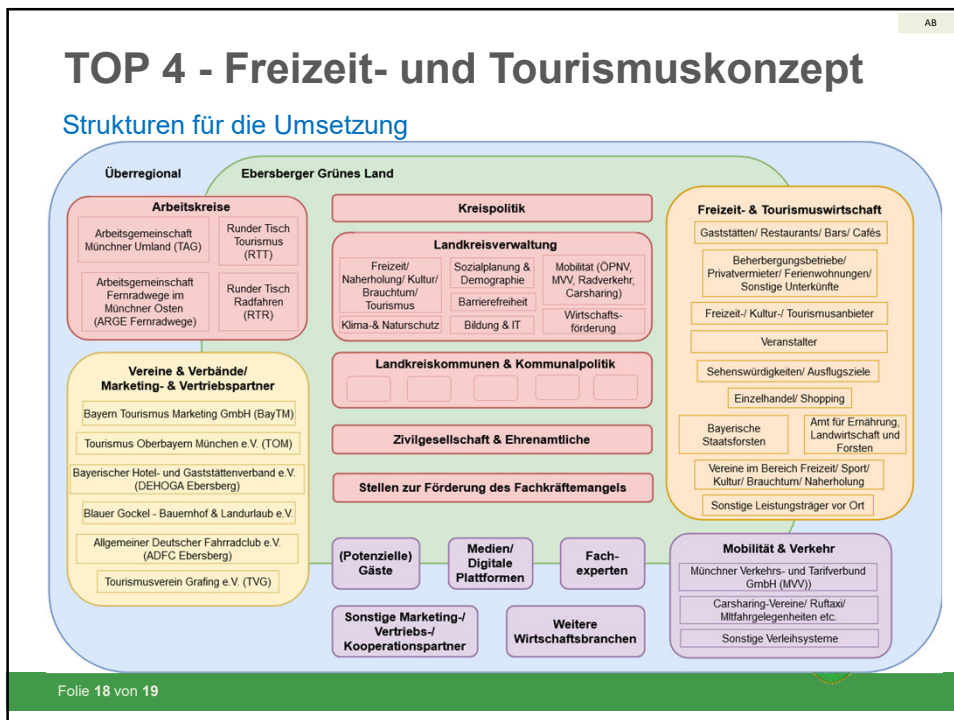
AP 2: Diskussion und Festlegung **weiterer Schwerpunkte** mit konkreten Aktivitäten, um dem Fachkräftemangel zu begegnen

AP 3: Bearbeitung weiterer Schwerpunkte mit passenden Kooperationspartnern

Projektverantwortliche: DEHOGA Bayern und Ebersberg

Mitwirkende: Landratsamt Ebersberg (SG 17: Mobilität und Wirtschaft, SG 11: Bildung und IT), Schulen, Betriebe etc.

Folie 17 von 19



AB

TOP 4 - Freizeit- und Tourismuskonzept

Maßnahmen/ Leitprojekte – Prioritäten für die Umsetzung

Leitprojekte und Maßnahmen	Priorität
Handlungsfeld „Ausflugsziele, Sehenswürdigkeiten, Freizeitangebote, sonstige touristische Angebote und Dienstleistungen“	
(1) Weiterentwicklung Wanderwegenetz	A
(2) Weiterentwicklung touristisches Radwegenetz	B
(3) Zielgruppenspezifische Ausflugsziele	B
(4) Kulturelles Leben und Brauchtum im Fokus	mit Leitprojekt Nr. (6)
(5) Nachhaltig mobile Gäste	B
Handlungsfeld „Information, Kommunikation, Marketing und Öffentlichkeitsarbeit“	
(6) Landkreisweiter Veranstaltungskalender	A
(7) Überarbeitung der Tourismus-Homepage als Informationsknoten	A
(8) Überregionales Informations- und Kommunikations-Netzwerk	Daueraufgabe
(9) Ausweitung von digitalen Informationen und Angeboten	B
(10) Bewerbung der Marke „Ebersberger Grünes Land“	Daueraufgabe
Handlungsfeld „Qualitäts-, Fachkräfte- und Finanzierungssicherung“	
(11) Fachkräftegewinnung und -qualifizierung	Daueraufgabe

