



Landratsamt Ebersberg

Sachgebiet 45 – Naturschutz, Landschaftspflege

Ebersberger Inngletscher Moore

ULV, 16.04.2024



Ebersberger Inngletscher Moore

Inhalt

- Anlass und Zielsetzung
- Projektkulisse
- Maßnahmen
- Kostenschätzung
- Finanzierung
- Beispielrechnung Flächenerwerb
- Laufzeit und Trägerschaft
- Klimaeinsparleistung
- Beschlussvorlage

Ebersberger Inngletscher Moore

Anlass und Zielsetzung

- Vorantreiben des ökologischen Moorschutzes im Landkreis
- Beitrag zu den Klimaschutzzielen des Landkreis (KLAK 2023)
- Klimaneutralität des Landkreises bis 2030, < 2 t CO₂/a pro Kopf
- Unterstützung der Ziele der bayerischen Staatsregierung zur Renaturierung von 55.000 ha Mooren bis 2040

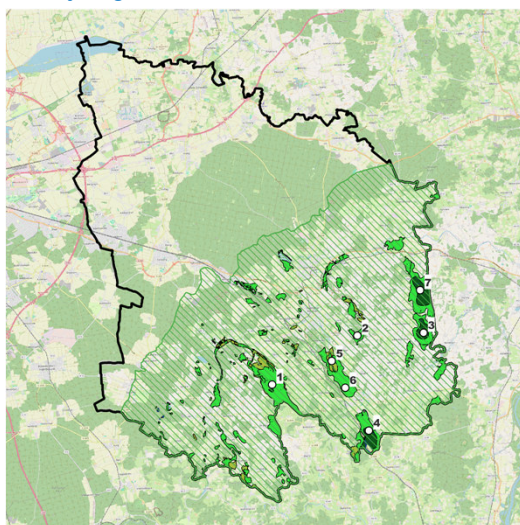


Folie 3 von 11

Untere Naturschutzbehörde, 16.04.2024

Ebersberger Inngletscher Moore

Projektgebiet



Ebersberger Inngletscher Moore

Projektkulisse 30.513 ha
Anteil Moorboden in Projektkulisse 3.072 ha (10 %)
Anteil Flächenakquise, davon 100 ha (0,33 %):
- Anteil Kauf 50 ha (0,16 %)
- Anteil Pacht 30 ha (0,10 %)
- Anteil Ausgleichszahlung 20 ha (0,07 %)

Priorisierung

1. Brucker Moos
2. Katzenreuther Filzen
3. Fraueneuhartinger Filzen
4. Aßlinger Filzen
5. Straußdorfer Moos
6. Aßlinger Moos
7. Sensauer Filze

Legende

- Anmoor
- Hochmoor
- Niedermoore
- Tauschkulisse
- Landkreis Ebersberg

0 2,5 5 km



Folie 4 von 11

Untere Naturschutzbehörde, 16.04.2024

Ebersberger Inngletscher Moore

Maßnahmen

- Flächenakquise (inkl. Erwerb von Tauschflächen)
- Beratung von Landwirten/ Eigentümern bzgl. alternativer Flächennutzung
- Erstellung von hydrologischen Gutachten
- Gehölzentfernung/ Auflichten und Offenhalten
- Drainageentfernung/ -kappung
- Anstau von Gräben
- Optimierung vorhandener Einstauungen
- Lebensraumoptimierung (z.B. Anlage von flachen Seigen, Einbringen von Strukturelementen etc.)
- Streuwiesenpflege

Ebersberger Inngletscher Moore

Kostenschätzung

Inhalt	Kosten geschätzt
Flächenakquise (ca. 50 ha Kauf inkl. Tauschflächen, ca. 30 ha langfristige Pacht, ca. 20 ha Ausgleich)	6.900.000 €
Planung (hydrologische Gutachten, Kartierungen)	70.000 €
Maßnahmen zur Renaturierung bzw. zum Klimaschutz	450.000 €
Öffentlichkeitsarbeit	35.000 €
Projektmanagement / Verwaltung (bis zu 2 Vollzeitstellen)	650.000 €
Gemeinkostenpauschale	56.560 €
Gesamtkosten	8.161.560 €

Ebersberger Inngletscher Moore

Finanzierung



- mehrjähriger Landschaftspflege-Antrag mit EU-Cofinanzierung = EFRE
- 100 %-Finanzierung über StMUV (60 %) und EU (40 %)
- kein Eigenanteil von 10 % bis 30 % wie sonst üblich
- Neu: Kaufnebenkosten (Notarkosten, Grundbucheintrag, Grunderwerbsteuer, Maklerkosten, auch Gutachten etc.) werden zu 100 % gefördert
- Aber: alle Ausgaben müssen im Voraus bezahlt werden, Rückfluss der Mittel zeitverzögert und in zwei Auszahlungen



Ebersberger Inngletscher Moore

Beispielrechnung Flächenerwerb

Grundstückskauf	200.000,-€	500.000,-€	1.500.000,-€
Nebenkosten 10%	20.000,-€	50.000,-€	150.000,-€
Gesamt	220.000,-€	550.000,-€	1.650.000,-€
Zinslast 3% p.a. auf 1/2 Jahr	3.300,-€	8.250,-€	24.750,-€



Ebersberger Inngletscher Moore

Laufzeit und Trägerschaft

- Geplante Bewilligung Ende 2024
- Laufzeit 01.01.2025 bis 31.12.2028,
Verwendungsnachweise bis Mitte 2029
- Landkreis Ebersberg als Flächeneigentümer
- LPV Ebersberg übernimmt operatives Geschäft



Folie 9 von 11

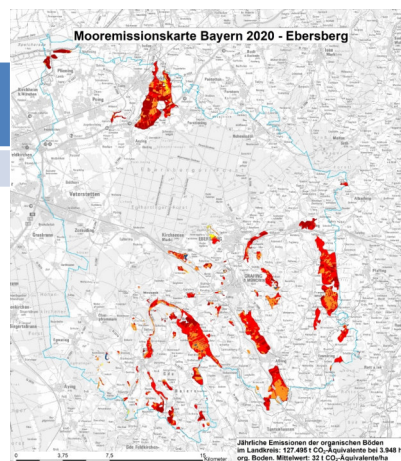
Untere Naturschutzbehörde, 16.04.2024

Ebersberger Inngletscher Moore

CO₂ binden statt freisetzen

	CO ₂ - Einsparleistung bei 132 ha	Pro-Kopf-Ausstoß 2020 Lkr. EBE
CO ₂ t/a	2.531,7	6,5

Bei Wiedervernässung auf
0,24 % der Landkreis Fläche



Folie 10 von 11

Untere Naturschutzbehörde, 16.04.2024

Ebersberger Inngletscher Moore

Beschlussvorlage

Dem ULV wird folgender Beschluss vorgeschlagen:

Dem KSA wird folgender Beschluss vorgeschlagen:

Dem Kreistag wird folgender Beschluss vorgeschlagen:

- Der ULV Ausschuss nimmt die Ausführungen zum Projekt zur Kenntnis und beauftragt die Verwaltung den Antrag auf Förderung des Projektes zu stellen.
- Unter dem Vorbehalt der Bewilligung sind die erforderlichen Haushaltsmittel in die Haushaltsplanung aufzunehmen. Diese werden als Investitionsausgaben (Gründerwerbskosten) und Investitionseinnahmen (Zuschüsse) in gleicher Höhe veranschlagt. Die Zinsaufwendungen werden ergebniswirksam veranschlagt.
- Der Landkreis unterstützt den Landschaftspflegeverband Ebersberg e.V. bei der Vorfinanzierung der Personalkosten durch eine Rechnungsstellung zum Jahresende.

