



Landratsamt Ebersberg

Sachgebiet 45 – Naturschutz, Landschaftspflege

Ebersberger Inngletscher Moore

Kreistag, 13.05.2024



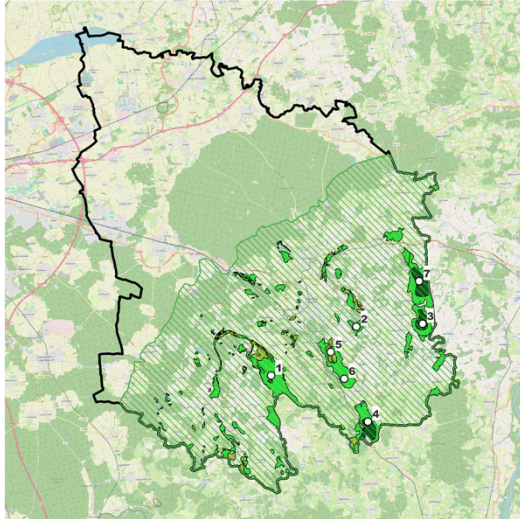
Ebersberger Inngletscher Moore

Anlass und Zielsetzung

- Vorantreiben des ökologischen Moorschutzes im Landkreis
- Beitrag zu den Klimaschutzzielen des Landkreis (KLAK 2023)
- Klimaneutralität des Landkreises bis 2030, < 2 t CO₂/a pro Kopf
- Unterstützung der Ziele der bayerischen Staatsregierung zur Renaturierung von 55.000 ha Mooren bis 2040

Ebersberger Inngletscher Moore

Projektgebiet



Ebersberger Inngletscher Moore

Projektkulisse 30.513 ha
 Anteil Moorboden in Projektkulisse 3.072 ha (10 %)
 Anteil Flächenakquise, davon 100 ha (0,33 %):
 - Anteil Kauf 50 ha (0,16 %)
 - Anteil Pacht 30 ha (0,10 %)
 - Anteil Ausgleichszahlung 20 ha (0,07 %)

Priorisierung

1. Brucker Moos
2. Katzenreuther Filzen
3. Frauenneuharteringer Filzen
4. Aßlinger Filzen
5. Straußdorfer Moos
6. Aßlinger Moos
7. Sensauer Filze

Legende

- Anmoor
- Hochmoor
- Niedermoor
- Tauschkulisse
- Landkreis Ebersberg



Landratsamt
Ebersberg

Ebersberger Inngletscher Moore

Kostenschätzung

Inhalt	Kosten geschätzt
Flächenakquise (ca. 50 ha Kauf inkl. Tauschflächen, ca. 30 ha langfristige Pacht, ca. 20 ha Ausgleich) auf freiwilliger Basis	6.900.000 €
Planung (hydrologische Gutachten, Kartierungen)	70.000 €
Maßnahmen zur Renaturierung bzw. zum Klimaschutz	450.000 €
Öffentlichkeitsarbeit	35.000 €
Projektmanagement / Verwaltung (bis zu 2 Vollzeitstellen)	650.000 €
Gemeinkostenpauschale	56.560 €
Gesamtkosten	8.161.560 €

Ebersberger Inngletscher Moore

Finanzierung



- mehrjähriger Landschaftspflege-Antrag mit EU-Cofinanzierung = EFRE
- 100 %-Finanzierung über StMUV (60 %) und EU (40 %)
- kein Eigenanteil von 10 % bis 30 % wie sonst üblich
- Neu: Kaufnebenkosten (Notarkosten, Grundbucheintrag, Grunderwerbsteuer, Maklerkosten, auch Gutachten etc.) werden zu 100 % gefördert
- Aber: alle Ausgaben müssen im Voraus bezahlt werden, Rückfluss der Mittel zeitverzögert und in zwei Auszahlungen



Ebersberger Inngletscher Moore

Laufzeit und Trägerschaft

- Geplante Bewilligung Ende 2024
- Laufzeit 01.01.2025 bis 31.12.2028, Verwendungsnachweise bis Mitte 2029
- Landkreis Ebersberg als Flächeneigentümer
- LPV Ebersberg übernimmt operatives Geschäft

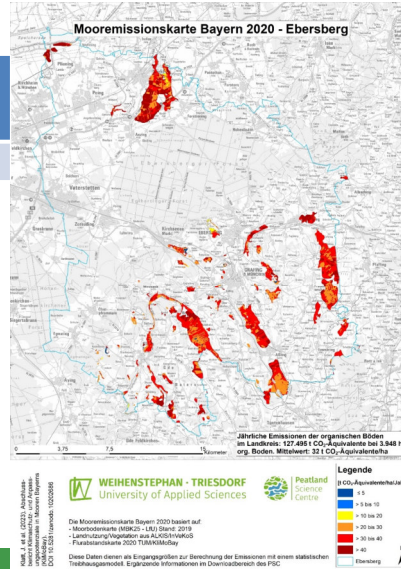


Ebersberger Inngletscher Moore

CO₂ binden statt freisetzen

	CO ₂ -Einsparleistung bei 132 ha	Pro-Kopf-Ausstoß 2020 Lkr. EBE
CO ₂ t/a	2.531,7	6,5

Bei Wiedervernässung auf
0,24 % der Landkreis Fläche



Ebersberger Inngletscher Moore

Beschlussvorlage

Dem Kreistag wird folgender Beschluss vorgeschlagen:

1. Der ULV Ausschuss nimmt die Ausführungen zum Projekt zur Kenntnis und beauftragt die Verwaltung den Antrag auf Förderung des Projektes zu stellen.
2. Unter dem Vorbehalt der Bewilligung sind die erforderlichen Haushaltsmittel in die Haushaltsplanung aufzunehmen. Diese werden als Investitionsausgaben (Gründerwerbskosten) und Investitionseinnahmen (Zuschüsse) in gleicher Höhe veranschlagt. Die Zinsaufwendungen werden ergebniswirksam veranschlagt.
3. Der Landkreis unterstützt den Landschaftspflegeverband Ebersberg e.V. bei der Vorfinanzierung der Personalkosten durch eine Rechnungsstellung zum Jahresende.