



Landkreis Ebersberg

## Kreis-und Strategieausschuss am 07.10.2024

### Berufsschulzentrum Ebersberg in Grafring-Bahnhof und Gymnasium Poing; Herunternahme von der Warteliste und Einplanung in den Haushalt 2025 ff

## ***Sachverhalt - Berufsschulzentrum***

### **1. Berufsschulzentrum Ebersberg in Grafring-Bahnhof**

Derzeit befindet sich das Berufsschulzentrum mit den folgenden Investitionssummen (Kostenstand: 2020) auf der Warteliste:

Projekt	Investitionsnummer	Derzeitige Projektgesamtkosten teilweise Schätzungen	Kostenstand
Berufsschulzentrum Ebersberg mit Dreifachturnhalle und Parkdeck für 200 Stellplätze (Designbudget)	967-0001	107.332.867 € (brutto) - 30.822.211 € (Zuschüsse) = 76.510.656 € (netto)	2020
Ausstattung Berufsschulzentrum	895-0001	5.112.630 €	2020



## Sachverhalt - Berufsschulzentrum

### Bisher erfolgte Schritte:

- Bauleitplanung abgeschlossen, Baurecht besteht, Grundstück ist notariell übertragen, letzte Kaufpreisrate ist bezahlt.
- Bisher geplante Berufsschulzweige wurden in Abstimmung mit den zuständigen Ministerien überprüft und angepasst (Juli 2024):

Weiterhin Aktuelle BS-Zweige	Entfallene BS-Zweige	Spätere Fachschulzweige
Einzelhandel	Kfz-Mechatronik	IT-Assistenten
Lagerlogistik	Groß- und Außenhandel	Informationstechnik
Zahnmedizin		
Fachinformatiker		



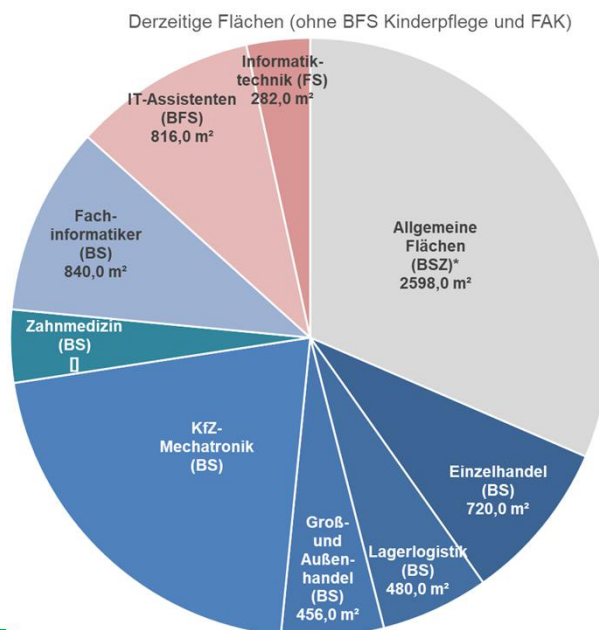
Landkreis  
Ebersberg

Folie 3

07.10.2024

## Raumbedarf Berufsschul- zentrum

**Im Berufsbildungswerk  
Sankt Zeno:  
Berufsfachschule für  
Kinderpflege (in Betrieb)  
Fachakademie für  
Sozialpädagogik (geplant)**



Folie 4

07.10.2024

## Aktueller Sachstand - Berufsschulzentrum

- Um die bisher aufgerufenen Nettokosten i.H.v. 81 Mio. € zu reduzieren, erfolgt die Realisierung in modularen Bauabschnitten.  
Aktuelle Planung:

1. Bauabschnitt	2. Bauabschnitt	3. Bauabschnitt
Einzelhandel	IT-Assistenten	Mensa, wenn nötig
Lagerlogistik	Informationstechniker	Turnhalle
Zahnmedizin		
Fachinformatiker	Digitaler Leuchtturm	
Allgemeine Flächen		



Folie 5

07.10.2024

## Zeitschiene - Berufsschulzentrum



Folie 6

07.10.2024

## **Finanzierung – Berufsschulzentrum**

- Errichtung im modifizierten ppp-Modell
- Betrieb durch Landkreis
- Konkrete und belastbare Beträge liegen erst nach der Leistungsphase 0 vor (vorauss. März 2025).
- Für die Herunternahme von der Warteliste werden folgende Ein- und Auszahlungen angemeldet:
- Gebäude: 40 Mio. € (brutto) abzüglich 16,2 Mio. € (Zuschüsse) ergibt 23,8 Mio. € (netto) zzgl.
- Ausstattung: 4,45 Mio. €, keine Zuschüsse



Landkreis  
Ebersberg

Folie 7

07.10.2024

## **Sachverhalt – Gymnasium Poing**

### **1. Gymnasium Poing**

Derzeit befindet sich das Gymnasium Poing mit den folgenden Investitionssummen (Kostenstand: 2022) auf der Warteliste:

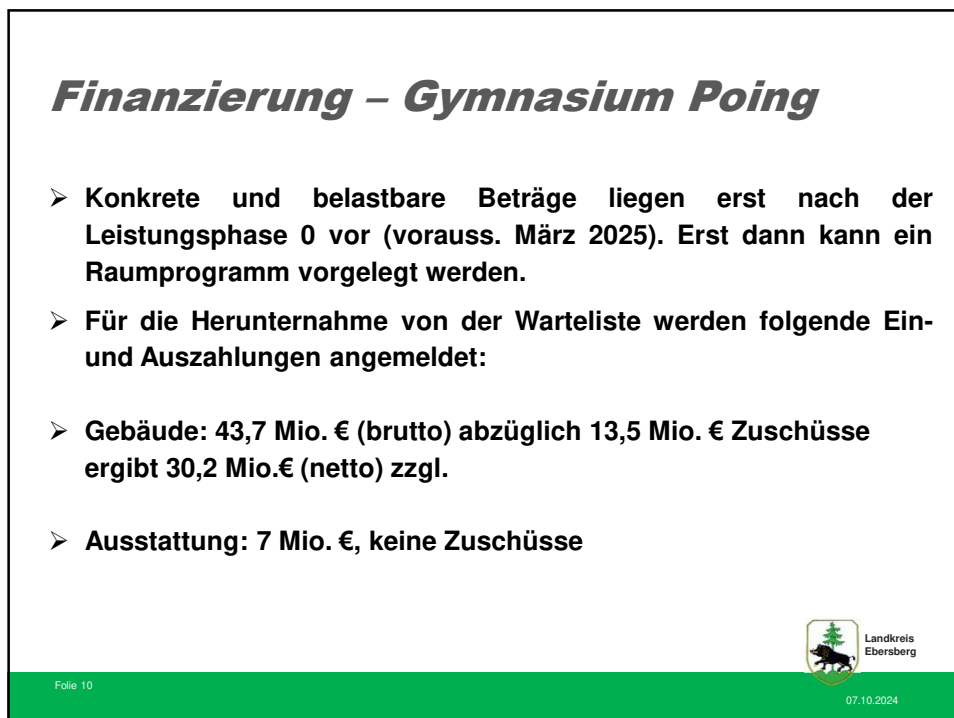
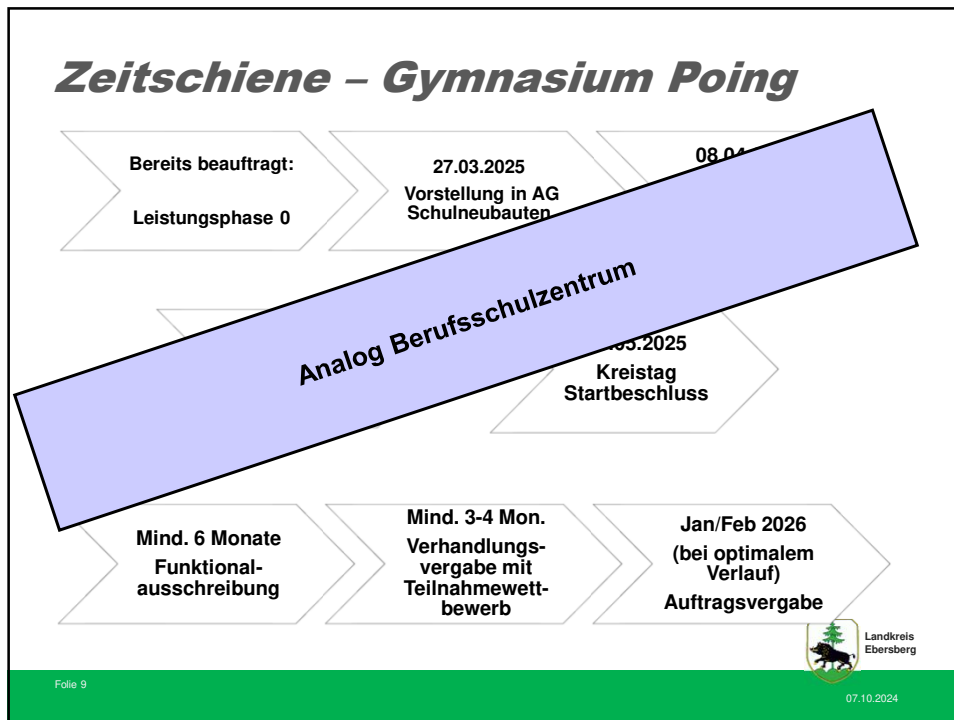
Projekt	Investitionsnummer	Derzeitige Projektgesamtkosten	Kosten - stand
Gymnasium Poing mit 3-fach Sporthalle und Tiefgarage für 100 Stellplätze (Designbudget)	968-0001	105.250.000 € (brutto) - 31.767.500 € (Zuschüsse) = 73.482.500 €	2022
Ausstattung Gymnasium Poing	866-0001	7.000.000 €	2022



Landkreis  
Ebersberg

Folie 8

07.10.2024



## Zusammenfassung – beide Schulen

Folgende Maßnahmen ermöglichten diese Entwicklung, um die Schulen auch in Zeiten knapper Kassen realisieren zu können:

1. Einfach Bauen
2. Leistungsphase 0 zur Reduzierung des Flächenprogramms
3. Realisierung in Bauabschnitten (Beispiel BSZ Cham)
4. Realisierung in Modulbauweise (Beispiel Gymnasium Röhrmoos)
5. Funktionalausschreibung mit Vergabe an Totalunternehmer
6. Finanzierung auf 40 Jahre (statt bisher 20 Jahre) entsprechend der gesetzlichen Abschreibung



Folie 11

07.10.2024

## Auswirkung auf die Kreisumlage – BFZ Ebersberg in Grafing-Bahnhof

Jahr		2026	2027	2028	2029	2030
<b>Warteliste 2024</b>	AfA und Zins pro Kreisumlage in Punkten (1 Punkt=2,2 Mio. €)	Nur Zins 0,19	Nur Zins 0,55	Nur Zins 0,91	Finanzierung durch Gastschulbeiträge und durch interne Leistungsverrechnung	
	Unterhalt und Bewirtschaftungskosten pro Punkt Kreisumlage					
	Summe pro Punkt KU	0,19	0,55	0,91	0	0
	Erhöhung pro Jahr je Punkt (Veränderung zum Vorjahr)	0,19	0,37	0,36	-0,91	0
<b>Warteliste 2025 (neue Werte)</b>	AfA und Zins pro Kreisumlage in Punkten (1 Punkt=2,2 Mio. €)	Nur Zins 0,06	Nur Zins 0,19	Nur Zins 0,31	Finanzierung durch Gastschulbeiträge und durch interne Leistungsverrechnung	
	Unterhalt und Bewirtschaftungskosten pro Punkt Kreisumlage					
	Summe pro Punkt KU	0,06	0,19	0,31	0	0
	Erhöhung pro Jahr je Punkt (Veränderung zum Vorjahr)	0,06	0,13	0,12	-0,31	0
<b>Veränderung</b>	<b>Einsparung pro Jahr je Punkt</b>					
<b>Warteliste 2024 zu 2025</b>	<b>(Veränderung zum Vorjahr)</b>	<b>-0,13</b>	<b>-0,24</b>	<b>-0,24</b>	<b>0,6</b>	<b>0</b>

Folie 12

07.10.2024

## Auswirkung auf die Kreisumlage – Gymn. Poing

	Jahr	2026	2027	2028	2029	2030
<b>Warteliste 2024</b>	AfA und Zins pro Kreisumlage in Punkten (1 Punkt=2,2 Mio. €)	0,18	0,54	0,90	2,26	2,23
	Unterhalt und Bewirtschaftungskosten pro Punkt Kreisumlage				1,02	1,02
	Summe pro Punkt KU	0,18	0,54	0,90	3,28	3,25
	Erhöhung pro Jahr je Punkt (Veränderung zum Vorjahr)	0,18	0,36	0,35	2,38	- 0,027
<b>Warteliste 2025 (neue Werte)</b>	AfA und Zins pro Kreisumlage in Punkten (1 Punkt=2,2 Mio. €)	0,09	0,27	0,45	1,22	1,20
	Unterhalt und Bewirtschaftungskosten pro Punkt Kreisumlage				0,41	0,41
	Summe pro Punkt KU	0,09	0,27	0,45	1,63	1,61
	Erhöhung pro Jahr je Punkt (Veränderung zum Vorjahr)	0,09	0,18	0,18	1,18	-0,01
<b>Veränderung Warteliste 2024 zu 2025</b>	<b>Einsparung pro Jahr je Punkt (Veränderung zum Vorjahr)</b>	<b>- 0,09</b>	<b>- 0,18</b>	<b>- 0,17</b>	<b>- 1,20</b>	<b>0,02</b>



Folie 13

07.10.2024

## Auswirkung auf die Kreisumlage – Gymn. Poing und BFZ Eberberg in Grafring-Bahnhof Warteliste 2025

	Jahr	2026	2027	2028	2029	2030
<b>BFZ Grafring</b>	<b>Summe pro Punkt KU</b>	<b>0,06</b>	<b>0,19</b>	<b>0,31</b>	<b>0</b>	<b>0</b>
<b>Gymn. Poing</b>	<b>Summe pro Punkt KU</b>	<b>0,09</b>	<b>0,27</b>	<b>0,45</b>	<b>1,63</b>	<b>1,61</b>



Folie 14

07.10.2024

## **Anpassung - Beschluss KSA vom 02.12.2019**

Der Kreis- und Strategieausschuss fasst folgenden Beschluss:

Dem Kreistag wird folgender Beschluss vorgeschlagen:

1. Das Berufsschulzentrum Ebersberg in Grafing-Bahnhof wird aufgrund der notwendigen Flexibilität für die Zukunft nicht als PPP- Projekt ausgeführt, sondern herkömmlich in Eigenabwicklung.
2. Beim Gymnasium Poing haben beide Realisierungsvarianten, Public Private Partnership und Eigenerstellung Vor- und Nachteile. Deshalb wird zum jetzigen Zeitpunkt keine der Varianten ausgeschlossen.
  - a) Vor diesem Hintergrund wird die Verwaltung beauftragt, drei Lose auszuschreiben, ein Los 1 Bau, ein Los 2 Betrieb und ein Los 3 Finanzierung.
  - b) Der Kreistag behält sich vor, jedes Los einzeln, keines der Lose oder in Kombination (z.B. Los 1 und 2 oder nur Los 1 oder alle drei Lose) zu vergeben.
  - c) Die Entscheidung wird nach Vorliegen der Angebote nach wirtschaftlichen Gesichtspunkten getroffen, wobei auch qualitative Aspekte Berücksichtigung finden.
  - d) Die Verwaltung wird beauftragt, die Ausschreibung von einem hierzu befähigten Büro mit erstklassigen Referenzen vorbereiten zu lassen.



Folie 15

07.10.2024

## **Beschlussvorschlag**

Dem Kreis- und Strategieausschuss wird folgender Beschluss vorgeschlagen:

Dem Kreistag wird folgender Beschluss vorgeschlagen:

1. **Folgende Maßnahmen sollen von der Warteliste genommen und in den Haushalt 2025 bis 2028 eingeplant werden:**

Projekt	Investitionsnummer	Derzeitige Projektgesamtkosten teilweise Schätzungen	Kostenstand
Berufsschulzentrum Ebersberg mit Dreifachturnhalle und Parkdeck für 200 Stellplätze (Designbudget)	967-0001	40.000.000 € (brutto) - 16.200.000 € (Zuschüsse) = 23.800.000 € (netto)	2024
Ausstattung Berufsschulzentrum	895-0001	4.450.000 €	2024
Gymnasium Poing mit 3-fach Sporthalle und Tiefgarage für 100 Stellplätze (Designbudget)	968-0001	43.700.000 € (brutto) - 13.500.000 € (Zuschüsse) = 30.200.000 €	2024
Ausstattung Gymnasium Poing	866-0001	7.000.000 €	2024



Folie 16

07.10.2024



## ***Beschlussvorschlag***

- 2. Die vom Kreis- und Strategieausschuss am 02.12.2019, TOP 13 Ö, unter Ziffer 2 Buchstaben a bis d gefassten Teilbeschlüsse werden aufgehoben.**

